

Najpiękniejsze działki nad jeziorem Lubie:) - Lubieszewo

cena: **Zapytaj w biurze**

pow. działki: **755,00** m²,

opis nieruchomości

Najpiękniejsze działki nad jeziorem Lubie:)

Oferujemy do sprzedaży działkę budowlaną (III strefa) w Lubieszewie nad jeziorem Lubie. Zbywana nieruchomość o powierzchni 755 m² usytuowana jest w kompleksie działek jeszcze nie zabudowanych (w przyszłości kameralne osiedle domów jednorodzinnych z dostępem do jeziora i strefą sportu oraz rekreacji). Dla przedmiotowej nieruchomości obowiązuje MPZP.

Według Miejscowego Planu Zagospodarowania Przestrzennego teren przeznaczony jest pod zabudowę mieszkaniową jednorodziną i tereny zabudowy usług turystyki. Wysokość zabudowy - do 2 kondygnacji nadziemnych, w tym poddasze użytkowe, nie wyżej niż 9,0 m. Powierzchnia zabudowy do 25% powierzchni działki, powierzchnia biologicznie czynna min. 60% powierzchni działki. Nachylenie połaci dachowych - dla dachów pochyłych 30-50 st. Uzbrojenie w prąd, wodę i kanalizację. Do ceny zakupu należy naliczyć VAT 23%.

Lubieszewo - wieś sołecka w Polsce położona w województwie zachodniopomorskim, w powiecie drawskim, w gminie Złocieniec- ulubione miejsce wypoczynku mieszkańców województwa. Lubieszewo - Szczecin 110 km, Lubieszewo - Berlin 250 km.

Jeziro Lubie - Nad jeziorem leżą 3 miejscowości: Gudowo, Lubieszewo, Karwice oraz osada Błędno. Południowy brzeg jeziora (od strony Karwic) porastają Bory Karwickie, w których zlokalizowany jest Poligon Drawski - ta część jest niedostępna dla osób cywilnych. Turystyka i ośrodki rozwijają się prężnie jedynie na pozostałych brzegach jeziora Lubie. Jezioro obfituje w ryby, posiada piaszczyste plaże. Krystalicznie czysta woda:)

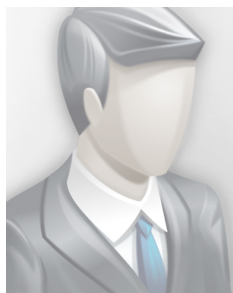
Unikatowa lokalizacja, walory krajobrazowe i ogromny potencjał inwestycyjny to główne atuty oferowanej nieruchomości.

Zapraszamy na prezentację!

szczegóły oferty

Symbol	391337	Symbol SWO	391337
Rodzaj nieruchomości	DZIAŁKA	Rodzaj transakcji	SPRZEDAŻ
Status	oferta aktualna	Cena	261 240 PLN
Cena za m2	346 PLN	Kraj	POLSKA
Województwo	ZACHODNIOPOMORSKIE	Miejscowość	Lubieszewo
Powierzchnia działki	755, 00 m²	Kształt działki	TRAPEZ
Rodzaj działki	BUDOWLANA	Forma własności działki	WŁASNOŚĆ
Energia elektryczna	TAK	Podłączona kanalizacja	TAK
Nr Licencji	319		

kontakt do agenta



Marcin Wieloch

tel.: 502186855
e-mail: wieloch@patio.nieruchomosci.pl



więcej ofert na stronie www.patio.nieruchomosci.pl