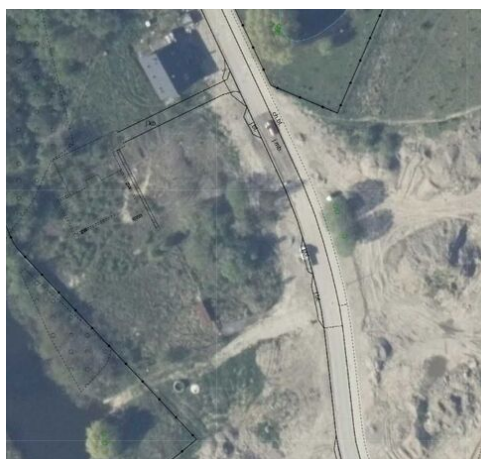
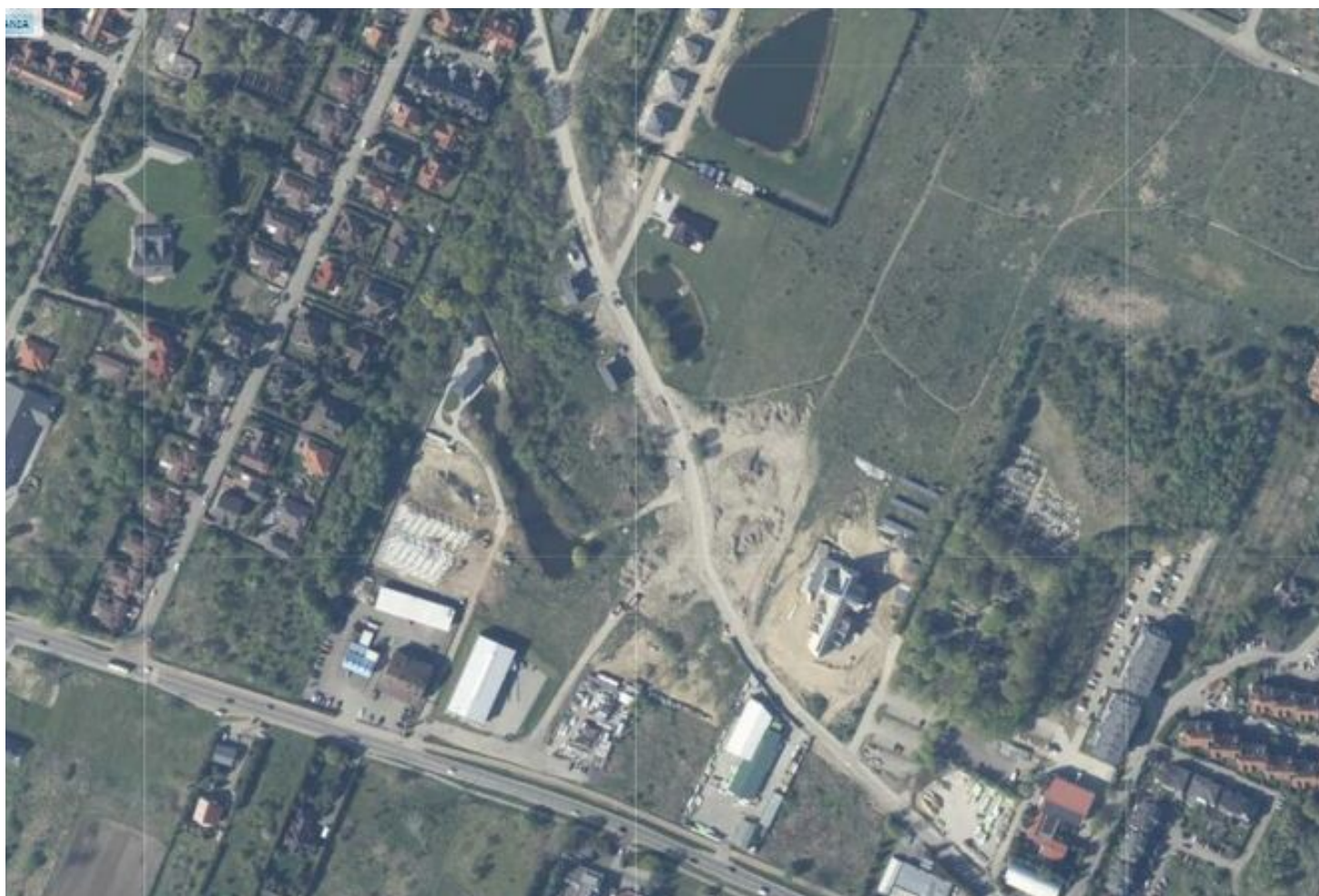


## Mierzyn, budowlana 1170m<sup>2</sup>, plan, pełne uzbrojenie, dr. - Mierzyn

cena: **Zapytaj w biurze**

pow. działki: **1 170,00 m<sup>2</sup>**,



## opis nieruchomości

Nieruchomość gruntowa niezabudowana zlokalizowana w Mierzynie, gm. Dobra, powiat policki, o powierzchni 0.1170 ha. Rodzaj użytku - R V.

Działka objęta jest aktualnym miejscowym planem zagospodarowania przestrzennego Uch. III/41/02 z 20.12.2002, Gminy Dobra. oz. 03 M, Mj/ U: Przeznaczenie zabudowa mieszkaniowa jednorodzinna z usługami nieuciążliwymi.

### Ustalenia:

- Maksymalna powierzchnia zabudowy, dojazdów i dojść w granicach działki budowlanej 50 %,
- Maksymalna wysokość zabudowy - 12 m do kalenicy, nie więcej niż 3 kondygnacje, w tym trzecia w dachu stromym.
- Budynki kryte dachami stromymi o kącie nachylenia połaci dachowych min 25 stopni.
- Minimalny udział powierzchni biologicznie czynnej w granicach działki - 50 %.
- Minimalna powierzchnia działki budowlanej - 600 m<sup>2</sup>.
- Na terenie nie występują obiekty objęte ochroną konserwatorską.

Dziaka posiada uzbrojenie, tj: sieć wodociągowa w 160, z przyłączem, sieć kanalizacji sanitarnej ks 200, kanalizacji deszczowej kd 500, sieć elektroenergetyczną eNN, ze skrzynka ZK, przy granicy działki, sieć gazowa gs 63, w drodze.

Działka położona jest przy drodze o nawierzchni asfaltowej.

W otoczeniu działki zabudowa mieszkaniowa jednorodzinna.

Dodatkową atrakcją działki jest położone w rejonie działki oczko wodne, zasilane ze źródła.

Jest możliwość dokupienia sąsiedniej działki lub części jej powierzchni.

Bardzo dobry dojazd do centrum miasta.

Wjazd na działkę od wschodu, ogród od zachodu. Działka na lekkim wzniesieniu, co daje widok na otoczenie.

Brak obciążeń w Księdze Wieczystej.

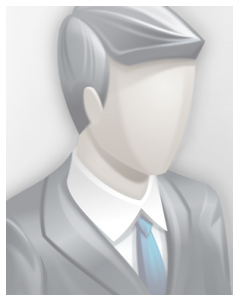
Możliwość dokupienia działki sąsiedniej o pow. ok 4000 m<sup>2</sup> z oczkiem wodnym

**DZIAŁKA BUDOWLANA DO SZYBKIEJ ZABUDOWY.**

## szczegóły oferty

Symbol	<b>432052</b>	Symbol SWO	<b>432052</b>
Rodzaj nieruchomości	<b>DZIAŁKA</b>	Rodzaj transakcji	<b>SPRZEDAŻ</b>
Status	<b>oferta aktualna</b>	Nieruchomość dostępna od	<b>26.03.2025</b>
Cena	<b>638 000 PLN</b>	Cena za m2	<b>545 PLN</b>
Kraj	<b>POLSKA</b>	Województwo	<b>ZACHODNIOPOMORSKIE</b>
Miejscowość	<b>Mierzyn</b>	Położenie działki	<b>ZBOCZE</b>
Powierzchnia działki	<b>1 170, 00 m<sup>2</sup></b>	Kształt działki	<b>NIEREGULARNY</b>
Rodzaj działki	<b>BUDOWLANA</b>	Forma własności działki	<b>WŁASNOŚĆ</b>
Rodzaj kanalizacji	<b>MIEJSKA</b>	Źródło wody	<b>WODA MIEJSKA, WODA MIEJSKA,</b>
Komunikacja miejska	<b>w pobliżu</b>	Najbliższy lokal gastronomiczny	<b>w pobliżu</b>
Nr Licencji	<b>147</b>		

## kontakt do agenta



### Marcin Wieloch

tel.: 502186855

e-mail: wieloch@patio.nieruchomosci.pl



więcej ofert na stronie [www.patio.nieruchomosci.pl](http://www.patio.nieruchomosci.pl)