

## Inwestycyjny dom nad morzem pod turystykę - Pobierowo

cena: **Zapytaj w biurze**

liczba pokoi: **6**, pow. całkowita: **150,00 m<sup>2</sup>**, pow. działki: **300,00 m<sup>2</sup>**,



---

## opis nieruchomości

---

Zapraszamy do zapoznania się z wyjątkową ofertą sprzedaży domu nad morzem, który łączy w sobie wygodę, bliskość morza i klimat nadmorskich miejscowości. Oto szczegółowe informacje na temat nieruchomości:

### Podstawowe informacje:

- \* Powierzchnia domu: 150 m<sup>2</sup>
- \* Działka z ogrodem oraz domkiem narzędziowym
- \* Położenie: zaledwie 2 minut spacerem do morza oraz centrum miasta
- \* Utwardzony podjazd dla samochodu

### Cechy domu:

- \* Dwukondygnacyjna architektura, zbudowany w latach 50tych po gruntownej przebudowie w 2008 roku,
- \* Przestronny salon z osobnym wyjściem na ogród,
- \* Wyodrębniona kuchnia z pełnym wyposażeniem
- \* Sześć sypialni z łazienkami
- \* Zagospodarowane poddasze jako pokój salon i łazienka
- \* Taras z bezpośrednim dostępem do ogrodu

### Atuty nieruchomości:

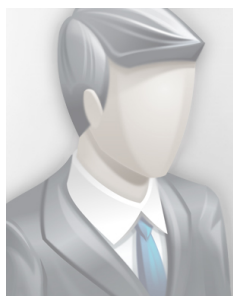
- \* Duża prywatność, otoczony zielenią lasu
- \* Funkcjonalny układ pomieszczeń, dostosowany do różnych potrzeb
- \* Ogród, który stanowi idealne miejsce do relaksu i odpoczynku
- \* Bliskość morza zachęcająca do spacerów oraz korzystania z plażowych atrakcji
- \* Ocieplony dom z solidną dachówką, zapewniający komfort przez cały rok

Zapraszam do prezentacji

## szczegóły oferty

Symbol	<b>425170</b>	Symbol SWO	<b>425170</b>
Rodzaj domu	<b>WOLNOSTOJĄCY</b>	Stan budynku	<b>BARDO DOBRY</b>
Rodzaj nieruchomości	<b>DOM</b>	Rodzaj transakcji	<b>SPRZEDAŻ</b>
Status	<b>oferta aktualna</b>	Rodzaj rynku	<b>WTÓRNY</b>
Cena	<b>990 000 PLN</b>	Stara cena	<b>1 250 000 PLN</b>
Cena za m2	<b>6 600 PLN</b>	Kraj	<b>POLSKA</b>
Województwo	<b>ZACHODNIOPOMORSKIE</b>	Miejscowość	<b>Pobierowo</b>
Położenie działki	<b>TEREN PŁASKI</b>	Powierzchnia całkowita	<b>150, 00 m²</b>
Powierzchnia działki	<b>300, 00 m²</b>	Kształt działki	<b>TRÓJKĄT</b>
Powierzchnia użytkowa	<b>150, 00 m²</b>	Rok budowy	<b>1970</b>
Materiał ścian	<b>CEGŁA</b>	Typ kuchni	<b>ODDZIELNA</b>
Liczba łazienek	<b>6</b>	Liczba WC	<b>6</b>
Liczba pokoi	<b>6</b>	Ilość pięter	<b>1</b>
Umeblowanie	<b>PEŁNE</b>	Źródło c.w.	<b>GAZOWY 2-OBIEGOWY,</b>
Ogrzewanie	<b>C.O. Z SIECI LOKALNEJ,</b>	Rodzaj kanalizacji	<b>MIEJSKA</b>
Źródło wody	<b>WODA MIEJSKA,</b>	Rodzaj okien	<b>PLASTIKOWE,</b>
Rodzaj podłogi	<b>PANELE,</b>	Rodzaj ogrodzenia	<b>SIATKA</b>
Nr Licencji	<b>20405</b>		

## kontakt do agenta



### Marcin Ficek

tel.: 608674542

e-mail: ficek@patio.nieruchomosci.pl



więcej ofert na stronie [www.patio.nieruchomosci.pl](http://www.patio.nieruchomosci.pl)