

Działki w Mierzynie w świetnym miejscu. - Mierzyn

cena: **Zapytaj w biurze**

pow. działki: **900,00 m²**,



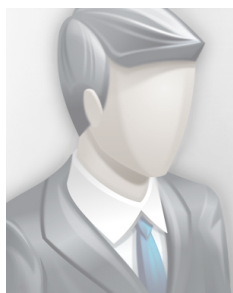
opis nieruchomości

Działki budowlane (aktualny MPZP) położone w Mierzynie. Bardzo dobra lokalizacja, m.in. bliska odległość od szkoły. Kształt kwadratu, wjazd od strony wschodniej, zatem ogród będzie nasłoneczniony. W bezpośrednim sąsiedztwie powstają nowe domy. Plan przewiduje zabudowę jednorodziną, powierzchnia zabudowy do 25% powierzchni działki, wysokość zabudowy do 9,5m., kąt nachylenia połaci dachowych 35-45 stopni, natomiast dopuszczony jest również dach płaski, lub o mniejszym kącie nachylenia nad częścią budynku. **WSZYSTKIE** media dostępne: energia elektryczna, woda i kanalizacja w drodze, bezpośrednio przy działce, gaz w odległości ok. 100 metrów. Istnieje możliwość kupna działek sąsiednich (powierzchnia od 900 do 1000m²). Oferta idealna dla osób pragnących szybko się wybudować.

szczegóły oferty

Symbol	425683	Symbol SWO	425683
Rodzaj nieruchomości	DZIAŁKA	Rodzaj transakcji	SPRZEDAŻ
Status	oferta aktualna	Cena	531 000 PLN
Stara cena	523 000 PLN	Cena za m2	590 PLN
Kraj	POLSKA	Województwo	ZACHODNIOPOMORSKIE
Miejscowość	Mierzyn	Ulica	ul. Morska
Położenie działki	TEREN PŁASKI	Powierzchnia działki	900, 00 m²
Kształt działki	KWADRAT	Rodzaj działki	BUDOWLANA
Forma własności działki	WŁASNOŚĆ	Rodzaj kanalizacji	MIEJSKA
Źródło wody	WODA MIEJSKA,	Najbliższy żłobek	w pobliżu
Najbliższe przedszkole	w pobliżu	Najbliższa Szkoła Podstawowa	w pobliżu
Komunikacja miejska	w pobliżu	Nr Licencji	9391
Najbliższy plac zabaw	w pobliżu		

kontakt do agenta



Marcin Wieloch

tel.: 502186855
e-mail: wieloch@patio.nieruchomosci.pl



więcej ofert na stronie www.patio.nieruchomosci.pl