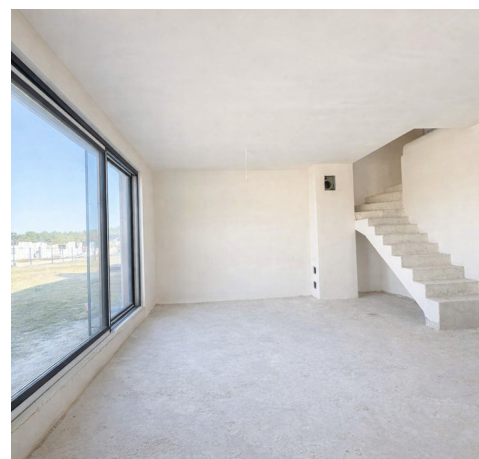


Nowoczesny bliźniak PREMIUM 2km od Kobylanki ! - Jęczydół

cena: **Zapytaj w biurze**

liczba pokoi: **5**, pow. całkowita: **137,00 m²**, pow. działki: **678,00 m²**,



opis nieruchomości

Jęczydół zaledwie 2 km od Kobylanki! OFERTA SPECJALNA OGRANICZONA CZASOWO !

Na sprzedaż Nowoczesny Bliźniak Premium 137 m2 powierzchni całkowitej (126 m2 powierzchni użytkowej)/
Duża działka 678 m2/ Garaż w bryle budynku. Las i jezioro w pobliżu.

Standard i Technologie:

- Pompa ciepła
- Ogrzewanie podłogowe w całym domu
- Przygotowana instalacja pod fotowoltaikę (możliwość podłączenia, koszt około 30 000 zł)
- Przygotowana instalacja pod alarm, monitoring
- Zewnętrzne żaluzje, elektrycznie sterowane, z możliwością podłączenia do systemu inteligentnego domu
- Rekuperacja
- Możliwość podłączenia kominka
- Okna 7- komorowe klasy A firmy WIŚNIOWKI, z ciepłym montażem
- Okno tarasowe HS, o szerokości 5 m
- Brama garażowa renomowanej firmy Wiśniowski
- Ogrodzenie z 3 stron
- Podjazd + opaska wokół domu wyłożona kostką brukową
- Zadaszone wejście
- Utwardzony teren wokół domu
- Podwójna ściana oddzielająca lokale
- Wydzielenie przestrzeni sufitowej poddasza ze schodami strychowymi

Media

- Woda z sieci miejskiej
- Kanalizacja- szambo szczelne 10 m3

Możliwość wykończenia pod klucz.

Solidna konstrukcja i wysokiej jakości materiały:

- Docieplenie 20 cm styropian grafitowy
- Dachówka ceramiczna CREATON KODA
- Dach docieplony pianą PUR (25 cm)
- Starannie dobrane materiały- gwarancja trwałości na lata

Parter:

- Przestronny salon z aneksem kuchennym z spektakularnym oknem tarasowym typu HS na całą ścianę (5 m szerokości)
- Gabinet
- Łazienka

- Pomieszczenie techniczne
- Garaż w bryle budynku (18 m2)

Pietro:

- 3 komfortowe sypialnie
- Główna sypialnia z garderobą
- Łazienka
- Pralnia

Lokalizacja:

Nieruchomość położona w Jęczydole, zaledwie 2 km od Kobylanki. W pobliżu znajdują się szkoły, przedszkola, sklepy, przychodnia, przystanek komunikacji miejskiej. Las i Jezioro Miedwie na wyciągnięcie ręki. Własny prywatny klucz do lasu.

Przedstawiona oferta jest skierowana do osób, które nie chcą wybierać między miastem a naturą. Tutaj masz jedno i drugie.

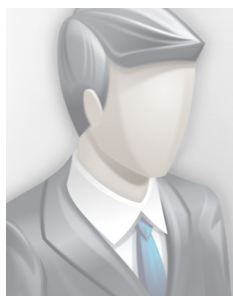
Zadzwoń i umów się na prezentację.

Niniejsze ogłoszenie jest wyłącznie informacją handlową i nie stanowi OFERTY HANDOWEJ w rozumieniu art. 66 § 1 Kodeksu Cywilnego.

szczegóły oferty

Symbol	439914	Symbol SWO	439914
Rodzaj domu	BLIŹNIACZY	Stan budynku	DEWELOPERSKI
Rodzaj nieruchomości	DOM	Rodzaj transakcji	SPRZEDAŻ
Status	oferta aktualna	Rodzaj rynku	PIERWOTNY
Nieruchomość dostępna od	10.04.2026	Cena	880 000 PLN
Cena za m2	6 423 PLN	Kraj	POLSKA
Województwo	ZACHODNIOPOMORSKIE	Miejscowość	Jęczydół
Położenie działki	TEREN PŁASKI	Powierzchnia całkowita	137, 00 m²
Powierzchnia działki	678, 00 m²	Kształt działki	PROSTOKĄT
Powierzchnia użytkowa	126, 00 m²	Rok budowy	2025
Materiał ścian	BŁOCZKI BETONOWE	Typ kuchni	ANEKS KUCHENNY
Liczba łazienek	2	Liczba pokoi	5
Powierzchnie pokoi	32, 39+8, 01+9, 56+9, 26+13, 58 m²	Ilość pięter	1
Ogrzewanie	POMPA CIEPŁA, PODŁOGOWE,	Rodzaj kanalizacji	SZAMBO
Źródło wody	WODA MIEJSKA,	Alarm	TAK
Rodzaj okien	PLASTIKOWE, ,	Pokrycie dachu	DACHÓWKA CERAMICZNA
Rodzaj podłogi	BETON,	Garaż	TAK
Miejsc garażowych	1	Nr Licencji	18591

kontakt do agenta



Marcin Ficek

tel.: 608674542

e-mail: ficek@patio.nieruchomosci.pl



więcej ofert na stronie www.patio.nieruchomosci.pl