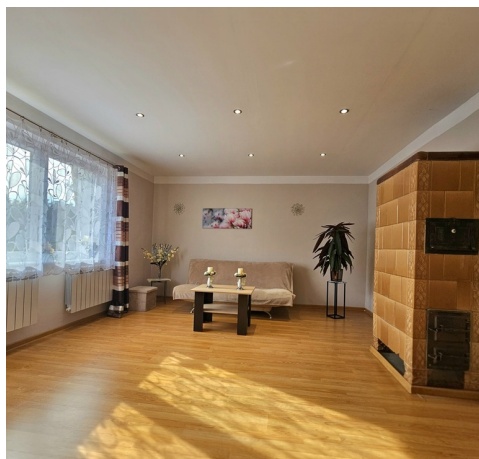


Cichy dom wolnostojący przy lesie blisko Szczecina - Bolechowo

cena: **Zapytaj w biurze**

liczba pokoi: **4**, pow. całkowita: **118,70 m²**, pow. działki: **1 057,00 m²**,



opis nieruchomości

Na sprzedaż dom wolnostojący z 1930 roku, położony w Bolechowie gminie Goleniów, na działce 1057 m², z budynkiem gospodarczym i 3 garażami blaszanymi. Nieruchomość położona bezpośrednio przy lesie, idealna dla osób szukających spokoju i kontaktu z naturą, a jednocześnie w dobrym punkcie komunikacyjnym: Goleniów - 7 km (ok. 10 minut) Szczecin - ok. 25 km (ok. 25 minut) Stargard - ok. 30 km (ok. 30 minut) szybki dojazd nad morze - ok. 1 godziny

Na przełomie 2011/2012 roku dom przeszedł kapitalny remont, wymieniono okna, instalacje elektryczne, wodno-kanalizacyjne i ogrzewanie. Nieruchomość wymaga jeszcze drobnych prac wykończeniowych i poprawek.

Układ domu Parter:

ganek - ok. 8 m²

przedpokój - ok. 7,60 m², terakota z ogrzewaniem podłogowym, ściany częściowo glazura

salon - ok. 14 m², panele, ściany malowane

pokój z piecem kaflowym - ok. 21 m², panele, ściany malowane

kuchnia - ok. 12,5 m², terakota, częściowo glazura

łazienka - ok. 7,8 m², WC, wanna, prysznic, bidet, terakota z ogrzewaniem podłogowym

Piętro:

korytarz - ok. 4,5 m², wykładzina, ściany malowane sypialnia 1 - ok. 12 m², panele, ściany malowane

sypialnia 2 - ok. 15 m², wykładzina, ściany malowane, miejsce na szafę w zabudowie

dodatkowe pomieszczenie - ok. 5,5 m², garderoba/druga łazienka

Ogrzewanie CO własne z kuchni na drewno/węgiel z płaszczem wodnym oraz ciepła woda użytkowa.

piec kaflowy

Media prąd, woda

światłowód Orange

Dodatki działka 1057 m²

budynek gospodarczy + 3 garaże

staw łowiecki w odległości 400 m

pobliski Goleniowski Park Przemysłowy

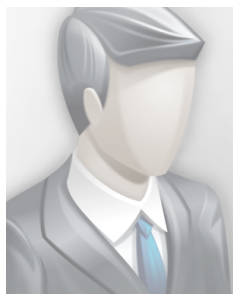
Dom wolnostojący przy lesie, w spokojnej okolicy, z szybkim dojazdem do Szczecina i Goleniowa. Idealny dla osób szukających ciszy i kontaktu z naturą.

Gorąco polecam i zapraszam na prezentację.

szczegóły oferty

Symbol	439886	Symbol SWO	439886
Rodzaj domu	WOLNOSTOJĄCY	Najbliższy klub fitness	w pobliżu
Najbliższy szpital	w pobliżu	Najbliższy bank	w pobliżu
Najbliższy plac zabaw	w pobliżu	Stan budynku	DOBRY
Rodzaj nieruchomości	DOM	Rodzaj transakcji	SPRZEDAŻ
Status	oferta aktualna	Rodzaj rynku	WTÓRNY
Cena	699 999 PLN	Cena za m2	5 897 PLN
Kraj	POLSKA	Województwo	ZACHODNIOPOMORSKIE
Miejscowość	Bolechowo	Położenie działki	TEREN PŁASKI
Powierzchnia całkowita	118, 70 m²	Powierzchnia działki	1 057, 00 m²
Kształt działki	NIEREGULARNY	Powierzchnia użytkowa	118, 70 m²
Forma własności działki	WŁASNOŚĆ	Rok budowy	1930
Materiał ścian	CEGŁA	Typ kuchni	ODDZIELNA
Liczba łazienek	1	Liczba pokoi	4
Ilość pięter	2	Umeblowanie	NA ŻYCZENIE
Źródło c.w.	PIEC WĘGLOWY,	Ogrzewanie	, , C.O. WĘGLOWE, C.O. Z SIECI LOKALNEJ, INNE,
Rodzaj kanalizacji	SZAMBO	Źródło wody	WODA MIEJSKA,
Monitoring	TAK	Rodzaj okien	PLASTIKOWE,
Pokrycie dachu	DACHÓWKA BETONOWA	Rodzaj podłogi	PANELE, WYKŁADZINA, TERAKOTA,
Rodzaj ogrodzenia	SIATKA	Garaż	TAK
Typ garażu	WOLNOSTOJĄCY	Miejsc garażowych	3
Najbliższy basen	w pobliżu	Najbliższy park	w pobliżu
Najbliższy las	w pobliżu	Najbliższa rzeka	w pobliżu
Najbliższe jezioro	w pobliżu	Najbliższy sklep	w pobliżu
Najbliższy żłobek	w pobliżu	Najbliższe przedszkole	w pobliżu
Najbliższa Szkoła Podstawowa	w pobliżu	Najbliższa uczelnia wyższa	w pobliżu
Najbliższy przystanek PKS	w pobliżu	Komunikacja miejska	w pobliżu
Posterunek policji	w pobliżu	Najbliższa apteka	w pobliżu
Najbliższy lokal gastronomiczny	w pobliżu	Nr Licencji	30632

kontakt do agenta



Marcin Wieloch

tel.: 502186855

e-mail: wieloch@patio.nieruchomosci.pl



więcej ofert na stronie **www.patio.nieruchomosci.pl**