

Wybuduj Swój dom marzeń z widokiem na zieleń - Karwowo

cena: **Zapytaj w biurze**

pow. działki: **1 157,00 m²**,



opis nieruchomości

Przedmiotem sprzedaży jest działka budowlana o powierzchni 1058m² w miejscowości Karwowo. W urokliwej wsi nieopodal Warzyc z piękną panoramą Szczecina otoczona zielenią i polami.

Miejscowy plan zagospodarowania przestrzennego pozwala na zabudowę jednorodzinną wolnostojącą lub jednorodzinną dwulokalową z warunkami: 1. Maksymalna wysokość zabudowy mieszkalnej 9m od poziomu przy najniższym położonym głównym wejściu do kalenicy, nie więcej niż 2 kondygnacje naziemne.

2. Dach dwuspadowy, o kącie nachylenia nie mniej niż 35°, a maksymalnie 45°

3. Obowiązek zlokalizowania dwóch miejsc postojowych na działce dla samochodów postojowych.

4. Maksymalna powierzchnia zabudowy 25%

5. Minimalna powierzchnia biologiczna czynna 50% powierzchni działki.

6. Wymiary działki 30x35m.

Na działce gaz, w drodze wewnętrznej woda, kanalizacja oraz prąd w odległości ok 50-60m od działki. Wysypane kruszywo, w najbliższym czasie powstanie ogrodzenie i brama na pilota oraz kamery. Teren działki płaski na delikatnym wzniesieniu.

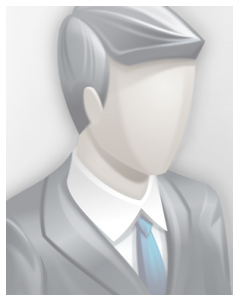
Wieś Karwowo to idealna enklawa dla osób ceniących spokój i ciszę, a zarazem będąc w sąsiedztwie dużego miasta (20 min do Bramy Portowej). Miejscowość skomunikowana ze Szczecinem autobusem linii 243.

Umów się już teraz i sprawdź tę wyjątkową ofertę.

szczegóły oferty

Symbol	439880	Symbol SWO	439880
Rodzaj nieruchomości	DZIAŁKA	Rodzaj transakcji	SPRZEDAŻ
Status	oferta aktualna	Cena	440 000 PLN
Cena za m2	380 PLN	Kraj	POLSKA
Województwo	ZACHODNIOPOMORSKIE	Miejscowość	Karowo
Położenie działki	TEREN PŁASKI	Powierzchnia działki	1 157, 00 m²
Kształt działki	PROSTOKĄT	Rodzaj działki	BUDOWLANA
Forma własności działki	WŁASNOŚĆ	Rodzaj kanalizacji	MIEJSKA
Źródło wody	WODA MIEJSKA, STUDNIA,	Najbliższe jezioro	w pobliżu
Najbliższa Szkoła Podstawowa	w pobliżu	Komunikacja miejska	w pobliżu
Nr Licencji	10279	Najbliższy plac zabaw	w pobliżu

kontakt do agenta



Marcin Wieloch

tel.: 502186855
e-mail: wieloch@patio.nieruchomosci.pl



więcej ofert na stronie www.patio.nieruchomosci.pl