

6 ha + 4000 m² zabudowań + dom | ogromny potencjał - Piaseczno

cena: **Zapytaj w biurze**

pow. całkowita: **4 584,00 m²**, pow. działki: **66 391,00 m²**,



opis nieruchomości

Wyjątkowa nieruchomość inwestycyjna z ogromnym potencjałem - 6,6 ha gruntu, ponad 4000 m² zabudowań oraz możliwość dalszej zabudowy.

Na sprzedaż oferujemy unikalną nieruchomość położoną w miejscowości Piaseczno, w gminie Trzcieńsko-Zdrój, w otoczeniu rozległych terenów rolniczych i spokojnej, naturalnej przestrzeni.

To idealna propozycja zarówno dla inwestora, jak i dla osób poszukujących miejsca do prowadzenia działalności lub stworzenia własnej przestrzeni do życia.

Nieruchomość daje możliwość:

prowadzenia działalności rolniczej, produkcyjnej lub magazynowej adaptacji istniejących budynków pod działalność gospodarczą dalszej rozbudowy lub zmiany funkcji obiektów wydzielenia części gruntu pod odrębną inwestycję

Teren składa się z kilku odrębnych działek co daje wiele możliwości inwestycyjnych, a jedna z działek o powierzchni ok. 4,5 ha umożliwi realizację zabudowy mieszkaniowej, co stwarza możliwość jej podziału i odsprzedaży bądź też budowy obiektów mieszkalnych lub innych.

W skład zabudowań wchodzi:

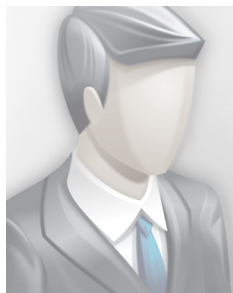
- budynek mieszkalny o powierzchni użytkowej 524 m² - możliwość adaptacji na biura
- budynki magazynowe/produkcyjne o powierzchniach: 924 m², 433 m², 352 m², 1.026 m², 547 m², 90 m² oraz 778 m²
- wiata zadaszona o powierzchni 889 m²
- silosy - 6 sztuk o pojemności 1000 T każdy, do magazynowania zbóż i innych materiałów sypkich, za dodatkową opłatą 100.000 zł netto/sztuka (zakup nie jest obligatoryjny).

Po więcej informacji zapraszam do kontaktu oraz na prezentację!

szczegóły oferty

Symbol	439838	Symbol SWO	439838
Rodzaj nieruchomości	OBIEKT	Rodzaj transakcji	SPRZEDAŻ
Status	oferta aktualna	Rodzaj rynku	WTÓRNY
Cena	4 600 000 PLN	Cena za m2	69 PLN
Kraj	POLSKA	Województwo	ZACHODNIOPOMORSKIE
Miejscowość	Piaseczno	Powierzchnia całkowita	4 584, 00 m²
Powierzchnia działki	66 391, 00 m²	Rodzaj obiektu	ROLNY/GOSPODARSTWO
Energia elektryczna	TAK	Stan budynku	DOBRY

kontakt do agenta



Marcin Ficek

tel.: 608674542

e-mail: ficek@patio.nieruchomosci.pl



więcej ofert na stronie www.patio.nieruchomosci.pl