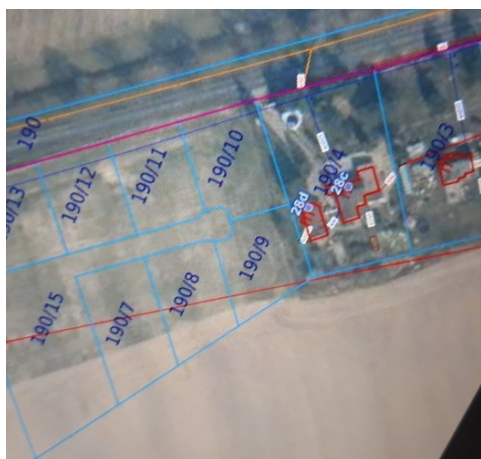


MASZEWO - działka budowlana z warunkami zabudowy - Maszewo

cena: **Zapytaj w biurze**

pow. działki: **1 200,00 m²**,



opis nieruchomości

MASZEWO - działka budowlana z wydanymi warunkami zabudowy.

Działka płaska, nie ogrodzona z bezpośrednim wjazdem z drogi głównej.

Media: prąd i woda w drodze, szambo do budowy, brak gazu.

Działka o powierzchni 1200m² na którą wydano n/p warunki:

- nieprzekraczalna linia zabudowy od granicy drogi 15m
- powierzchnia zabudowy 10%
- szerokość elewacji frontowej 10m - 16m
- dach dwuspadowy 35 - 45 stopni
- wysokość w kalenicy głównej 6,5m - 8,5m od poziomu terenu
- minimalna powierzchnia biologicznie czynna 50%
- min. dwa miejsca postojowe na terenie działki.

Do ceny działki należy doliczyć VAT 23%, 96.000zł + VAT 23% = 118.080zł.

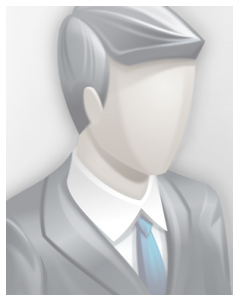
Do kupienia również inne działki o powierzchni: 1200m², 1197m² i 1436m², wszystkie z dostępem z drogi głównej.

ZAPRASZAM

szczegóły oferty

Symbol	439748	Symbol SWO	439748
Rodzaj nieruchomości	DZIAŁKA	Rodzaj transakcji	SPRZEDAŻ
Status	oferta aktualna	Cena	96 000 PLN
Cena za m2	80 PLN	Kraj	POLSKA
Województwo	ZACHODNIOPOMORSKIE	Miejscowość	Maszewo
Posiada warunki zabudowy	TAK	Powierzchnia działki	1 200, 00 m²
Rodzaj działki	BUDOWLANA	Forma własności działki	WŁASNOŚĆ
Nr Licencji	23600		

kontakt do agenta



Marcin Ficek

tel.: 608674542

e-mail: ficek@patio.nieruchomosci.pl



więcej ofert na stronie www.patio.nieruchomosci.pl