

Steklno - działka budowlana z warunkami zabudowy - Steklno

cena: **Zapytaj w biurze**

pow. działki: **1 159,00 m²**,



opis nieruchomości

Działka budowlana w Steklnie o powierzchni 1159m².

Steklno, miejscowość położona nad jeziorem o tej samej nazwie.

Jezioro uważane za raj wędkarski, słynie z ryb drapieżnych, takich jak okonie, szczupaki, sandacze i węgorze.

Jezioro o powierzchni 47,3 ha.

DODATKOWYM PLUSEM JEST ZAKAZ UŻYWANIA SILNIKÓW SPALINOWYCH NA JEZIORZE.

Propozycją sprzedaży jest działka o powierzchni 1159m² z wydanymi warunkami zabudowy, min:

- powierzchnia zabudowy 13% max
- szerokość elewacji frontowej 12,5m - 19m
- 2 kondygnacje max
- 8,5m w kalenicy max
- dach symetryczny, dwuspadowy 40-45 stopni
- powierzchnia biologicznie czynna min. 60%
- min. 2 miejsca postojowe w granicach działki.

Media w drodze głównej, działka nie ogrodzona.

Do sprzedaży również inne działki w tym rejonie o powierzchni 1140, 1085, 1096.

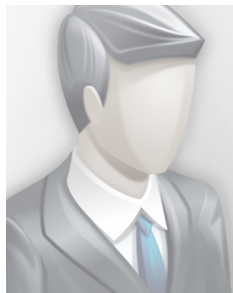
Działka w cenie 145.000zł + udział w drodze 3.000zł.

Zapraszam do kontaktu.

szczegóły oferty

Symbol	439746	Symbol SWO	439746
Rodzaj nieruchomości	DZIAŁKA	Rodzaj transakcji	SPRZEDAŻ
Status	oferta aktualna	Cena	145 000 PLN
Stara cena	172 691 PLN	Cena za m2	125 PLN
Kraj	POLSKA	Województwo	ZACHODNIOPOMORSKIE
Miejscowość	Steklino	Powierzchnia działki	1 159, 00 m²
Forma własności działki	WŁASNOŚĆ	Nr Licencji	23600

kontakt do agenta



Marcin Wieloch

tel.: 502186855

e-mail: wieloch@patio.nieruchomosci.pl



więcej ofert na stronie www.patio.nieruchomosci.pl