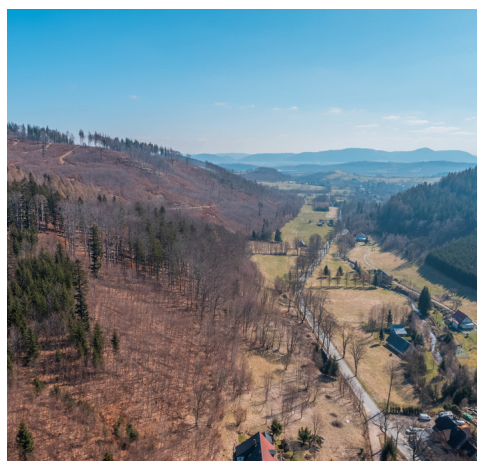
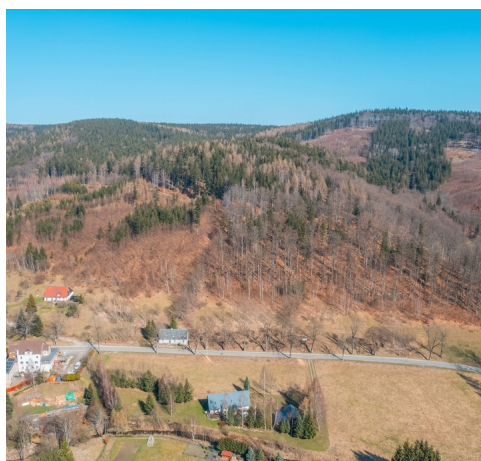
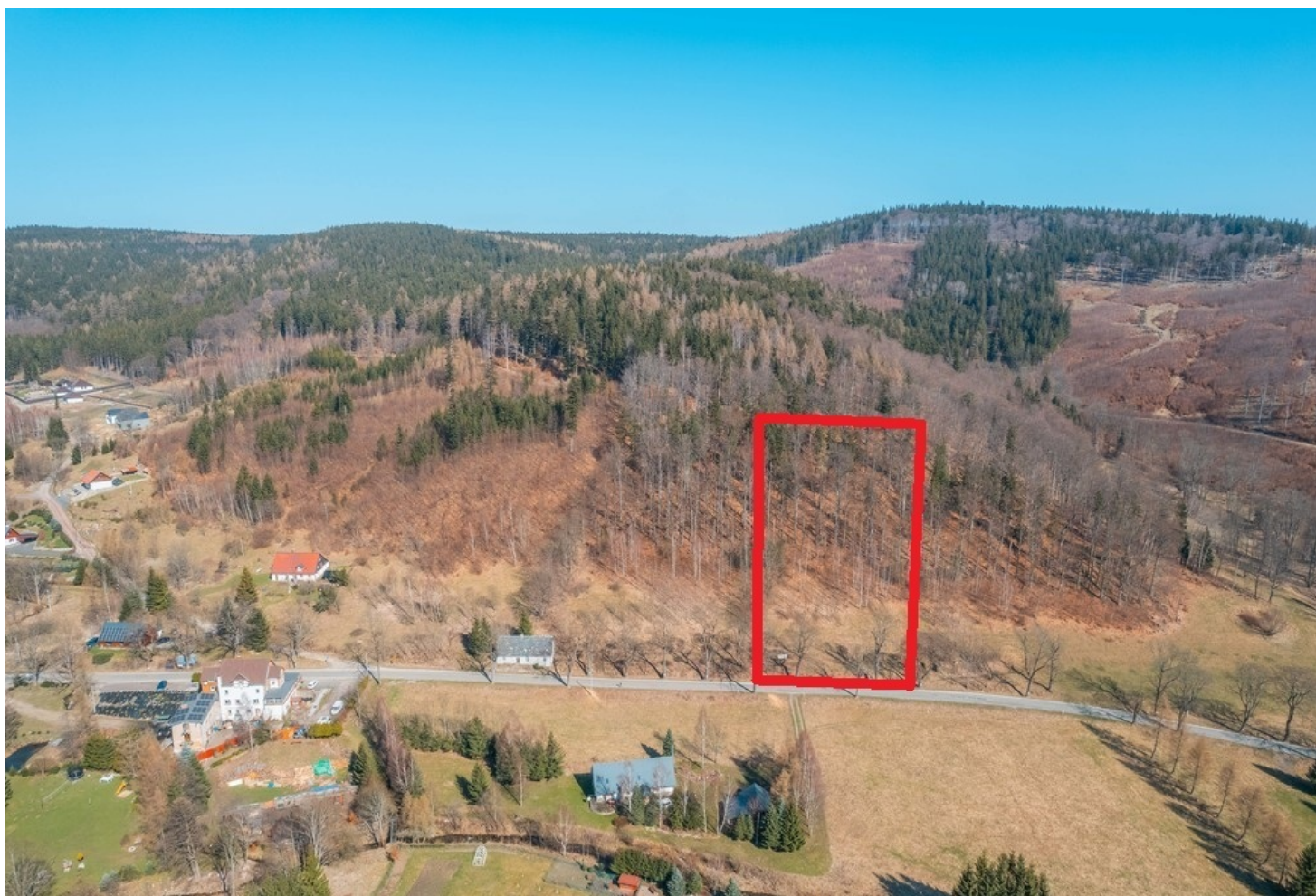


## Działka budowlana w Karkonoszach, blisko Karpacza - Jarkowice

cena: **Zapytaj w biurze**

pow. działki: **1 317,00 m<sup>2</sup>**,



## opis nieruchomości

Na sprzedaż duża działka budowlana położona w malowniczej miejscowości Jarkowice - 3,5h od Szczecina i 2h z Wrocławia. Tuż obok szlak do wejścia na Śnieżkę, 10 minut samochodem przejście graniczne i duża Czeska wioska narciarska Malá Úpa. Na terenie jej gminy leży szczyt Śnieżki. Ekspozycja południowa sprzyja zerowym rachunkom za energię elektryczną przy zastosowaniu paneli fotowoltaicznych.

W drodze przy działce mamy prąd i kanalizację. Droga jest w planach remontowych.

Działkę obejmuje miejscowy plan zagospodarowania przestrzennego:

- przeznaczenie: usługi turystyki, mieszkalnictwo pensjonatowe, zabudowa zagrodowa
- warunki, zasady i standardy kształtowania zabudowy oraz zagospodarowania terenu, intensywność zabudowy netto dla MP: min.=0,4; maks.=0,65; średnia ważona liczby kondygnacji dla MP:=2,0; maks.=3,0
- w budynkach wyższych niż 1 kondygnacja nadziemna wymaga się zastosowania stromego (ponad 50 % spadku), symetrycznego dachu, nie dotyczy zabudowań przemysłowych.

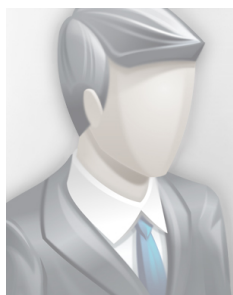
Ustalenia dla infrastruktury technicznej obowiązujące na obszarze całej jednostki:

- zaopatrzenie w wodę z ujęcia w jednostce TO1, ujęcie to będzie zaopatrywało również Miskowice, dopuszcza się przyjęcie założenia, że w czasie pożaru we wsi Miskowice (najniekorzystniejszy rozbiór) zużycie wody na cele bytowo - gospodarcze spada do 20%, dopuszcza się inne rozwiązanie zaopatrzenia w wodę, w sytuacji braku możliwości przyłączenia się do wodociągu dopuszcza się zaopatrzenie w wodę z własnego ujęcia lecz z obowiązkiem przyłączenia się do zrealizowanego wodociągu;
- należy przewidywać sieć wodociągową o średnicach fi 160 i fi 110;
- przewiduje się rozbudowę grawitacyjnego systemu kanalizacji sanitarnej fi 0,2 oraz wykorzystanie istniejącej kanalizacji sanitarnej grawitacyjnej odprowadzającej ścieki do kanalizacji w Miskowicach i dalej przez pompownię w Miskowicach na oczyszczalnię w Lubawce;
- dopuszcza się rozwiązanie gospodarki ściekowej dla części terenów poprzez realizację bezodpływowego zbiornika na nieczystości, po realizacji sieci kanalizacji sanitarnej wymagane przyłączenie się do niej;
- dostawę energii elektrycznej przewiduje się z linii 20 kV nr 414;
- schemat istniejących i przewidywanych przebiegów sieci oraz lokalizacji urządzeń załączono do rysunku planu i oznaczono: schemat infrastruktury technicznej, jednostka F - Jarkowice.

## szczegóły oferty

Symbol	<b>439669</b>	Symbol SWO	<b>439669</b>
Rodzaj nieruchomości	<b>DZIAŁKA</b>	Rodzaj transakcji	<b>SPRZEDAŻ</b>
Status	<b>oferta aktualna</b>	Nieruchomość dostępna od	<b>24.03.2024</b>
Cena	<b>180 000 PLN</b>	Cena za m2	<b>137 PLN</b>
Kraj	<b>POLSKA</b>	Województwo	<b>DOLNOŚLĄSKIE</b>
Miejscowość	<b>Jarkowice</b>	Położenie działki	<b>ZBOCZE</b>
Powierzchnia działki	<b>1 317, 00 m<sup>2</sup></b>	Szerokość działki (mb.)	<b>25, 00</b>
Długość działki (mb.)	<b>66, 00</b>	Kształt działki	<b>PROSTOKĄT</b>
Rodzaj działki	<b>BUDOWLANA</b>	Forma własności działki	<b>WŁASNOŚĆ</b>
Energia elektryczna	<b>TAK</b>	Podłączona kanalizacja	<b>TAK</b>
Rodzaj kanalizacji	<b>MIEJSKA</b>	Najbliższy las	<b>w pobliżu</b>
Najbliższe góry	<b>w pobliżu</b>	Komunikacja miejska	<b>w pobliżu</b>
Nr Licencji	<b>9358</b>		

## kontakt do agenta



### Marcin Wieloch

tel.: 502186855  
e-mail: wieloch@patio.nieruchomosci.pl



więcej ofert na stronie [www.patio.nieruchomosci.pl](http://www.patio.nieruchomosci.pl)