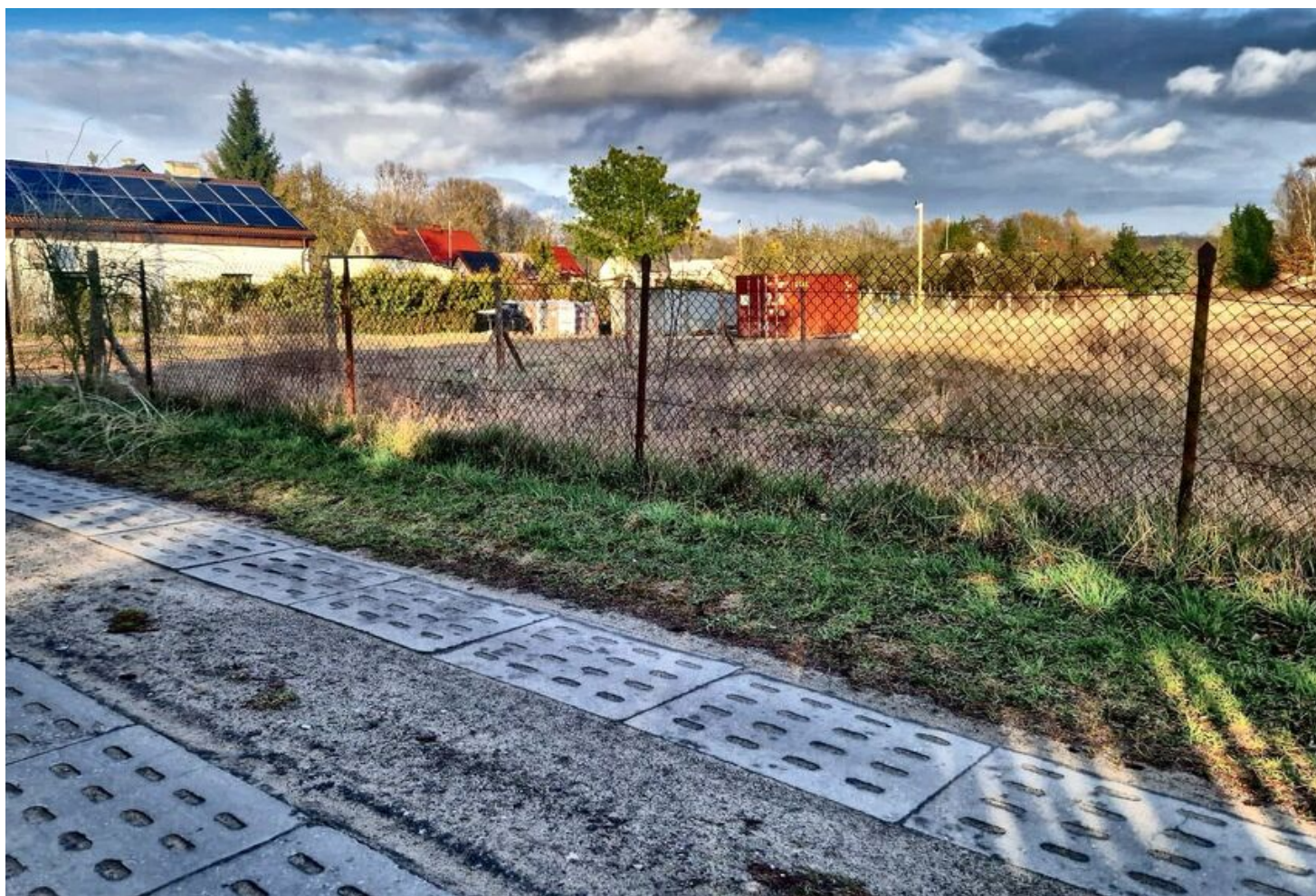


Ładna działka ze słoneczną wystawą ogrodu - Gryfino

cena: **Zapytaj w biurze**

pow. działki: **1 057,00 m²**,



opis nieruchomości

Planujesz skredytować to marzenie - zadzwoń.

W ofercie kształtna, regularna i płaska działka o słonecznej wystawie ogrodu w Gryfinie. Wokół wybudowane domy jednorodzinne.

Do działki prowadzi droga utwardzona płytami.

Na tym terenie obowiązuje plan zagospodarowanie przestrzennego, wskazujący teren pod zabudowę mieszkaniową jednorodzinną wolnostojącą :

- minimalny wskaźnik intensywności zabudowy na działce budowlanej: 0,01,
- maksymalny wskaźnik intensywności zabudowy na działce budowlanej: 0,50,
- maksymalna powierzchnia zabudowy w stosunku do powierzchni działki: 25%,
- minimalny udział powierzchni terenu biologicznie czynnego w stosunku do powierzchni działki budowlanej: 60%,
- dachy:
 - budynków mieszkalnych na terenach 1MN, 2MN, 3MN, 4MN: symetryczne, dwuspadowe o kącie nachylenia głównych połaci dachowych od 30° do 50°

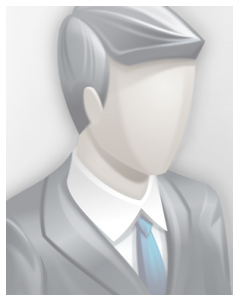
Wszystkie media w drodze

Zapraszam do zapoznania się z ofertą

szczegóły oferty

Symbol	439649	Symbol SWO	439649
Rodzaj nieruchomości	DZIAŁKA	Rodzaj transakcji	SPRZEDAŻ
Status	oferta aktualna	Cena	250 000 PLN
Cena za m2	237 PLN	Kraj	POLSKA
Województwo	ZACHODNIOPOMORSKIE	Miejscowość	Gryfino
Powierzchnia działki	1 057, 00 m²	Kształt działki	PROSTOKĄT
Rodzaj działki	BUDOWLANA	Forma własności działki	WŁASNOŚĆ
Źródło wody	WODA MIEJSKA,	Nr Licencji	319

kontakt do agenta



Marcin Wieloch

tel.: 502186855
e-mail: wieloch@patio.nieruchomosci.pl



więcej ofert na stronie www.patio.nieruchomosci.pl