

Sprzedam działki - Kopice nad zalewem Szczecińskim - Kopice

cena: **Zapytaj w biurze**

pow. działki: **3 305,00 m²**,



opis nieruchomości

Oferuję na sprzedaż dwie atrakcyjnie położone działki rolne w malowniczej miejscowości Kopice, nad Zalew Szczeciński.

Dla działek zostały wydane warunki zabudowy.

Osobom zainteresowanym wyślę warunki zabudowy do wglądu.

Powierzchnia działek:

3305 m² 3431 m² Działki mają kształt trójkąta oraz prostokąta, co daje wiele możliwości zagospodarowania terenu.

Media: woda miejska - w drodze prąd - w drodze kanalizacja miejska - w drodze Dojazd:

do miejscowości drogą asfaltową, do działek drogą polną.

Otoczenie i lokalizacja:

Działki położone są w spokojnej, wypoczynkowej miejscowości Kopice. W pobliżu znajdują się lasy, łąki oraz wody Zalewu Szczecińskiego, co czyni to miejsce idealnym do wypoczynku, rekreacji i kontaktu z naturą.

Atrakcje w okolicy:

czysta plaża z płytką wodą sprzyjającą kąpielom doskonałe warunki do pływania i windsurfingu Przystań

Żeglarska w Kopicach dla miłośników żeglarstwa Charakter miejscowości:

Kopice to wieś o charakterze wypoczynkowym. Znaczną część zabudowy stanowią nowoczesne domy mieszkalne i letniskowe, choć zachowała się także część starszej, tradycyjnej zabudowy. Miejscowość cieszy się rosnącą popularnością wśród osób szukających spokojnego miejsca nad wodą.

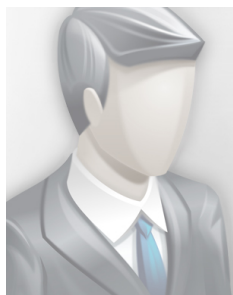
Idealna propozycja dla osób szukających działki pod rekreację, inwestycję lub przyszłą zabudowę w pięknej okolicy.

Zapraszam do kontaktu w celu uzyskania dodatkowych informacji.

szczegóły oferty

Symbol	439633	Symbol SWO	439633
Rodzaj nieruchomości	DZIAŁKA	Rodzaj transakcji	SPRZEDAŻ
Status	oferta aktualna	Nieruchomość dostępna od	30.03.2026
Cena	264 000 PLN	Cena za m2	80 PLN
Kraj	POLSKA	Województwo	ZACHODNIOPOMORSKIE
Miejscowość	Kopice	Położenie działki	TEREN ZRÓŻNICOWANY
Posiada warunki zabudowy	TAK	Powierzchnia działki	3 305, 00 m²
Kształt działki	PROSTOKĄT	Rodzaj działki	ROLNA
Forma własności działki	WŁASNOŚĆ	Rodzaj kanalizacji	MIEJSKA
Źródło wody	WODA MIEJSKA,	Najbliższy las	w pobliżu
Najbliższe jezioro	w pobliżu	Najbliższa marina	w pobliżu
Nr Licencji	22206		

kontakt do agenta



Marcin Wieloch

tel.: 502186855
e-mail: wieloch@patio.nieruchomosci.pl



więcej ofert na stronie www.patio.nieruchomosci.pl