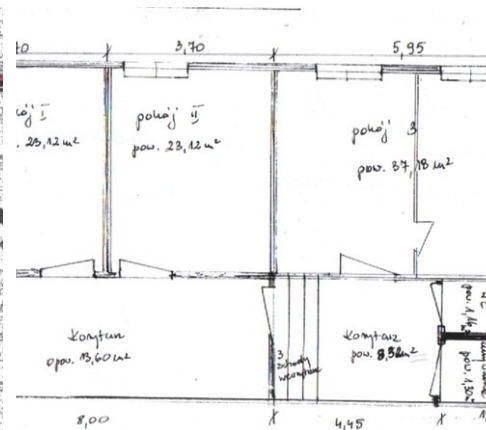
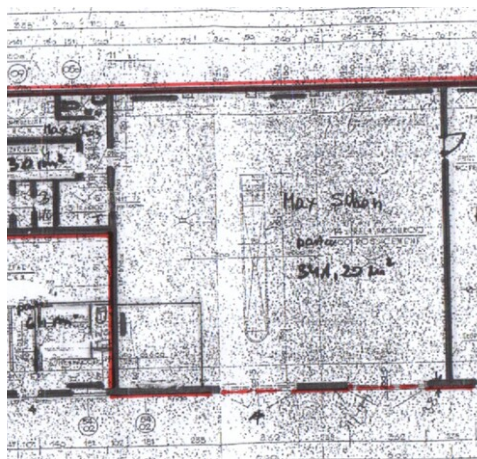


## Hala na wynajem - Szczecin, Nowe Miasto

cena: **Zapytaj w biurze**

liczba pokoi: **8**, pow. całkowita: **500,00 m<sup>2</sup>**,



---

**opis nieruchomości**

---

Hala na wynajem :

parter:

-powierzchnia biurowa 30 +5,7 m<sup>2</sup>

-wc 1,3 m<sup>2</sup>

-powierzchnia magazynowa 341,20m<sup>2</sup>

Piętro :

-powierzchnia biurowa 23,12+23,12+37,18+13,6+8,52m<sup>2</sup>

-wc 1,16+1,3 m<sup>2</sup>

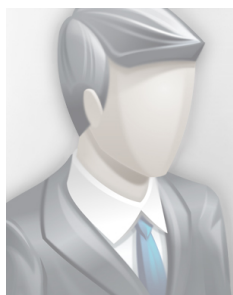
Cena 16500 netto plus koszty eksploatacyjne

Zapraszam na prezentację!

## szczegóły oferty

Symbol	<b>439572</b>	Symbol SWO	<b>439572</b>
Rodzaj nieruchomości	<b>OBIEKT</b>	Rodzaj transakcji	<b>WYNAJEM</b>
Status	<b>oferta aktualna</b>	Rodzaj rynku	<b>WTÓRNY</b>
Nieruchomość dostępna od	<b>01.05.2026</b>	Cena	<b>16 500 PLN</b>
Cena za m2	<b>33 PLN</b>	Kraj	<b>POLSKA</b>
Województwo	<b>ZACHODNIOPOMORSKIE</b>	Miejscowość	<b>Szczecin</b>
Dzielnica - osiedle	<b>Nowe Miasto</b>	Powierzchnia całkowita	<b>500, 00 m<sup>2</sup></b>
Kształt działki	<b>PROSTOKĄT</b>	Rok budowy	<b>2005</b>
Materiał ścian	<b>INNA</b>	Ilość pięter	<b>1</b>
Ogrzewanie	<b>C.O. Z SIECI LOKALNEJ,</b>	Energia elektryczna	<b>TAK</b>
Podłączony gaz	<b>TAK</b>	Podłączony wodociąg	<b>TAK</b>
Rodzaj kanalizacji	<b>MIEJSKA</b>	Komunikacja miejska	<b>w pobliżu</b>
Stan budynku	<b>DOBRY</b>	Okres płatności (il.miesiący)	<b>24</b>

## kontakt do agenta



### Marcin Ficek

tel.: 608674542

e-mail: ficek@patio.nieruchomosci.pl



więcej ofert na stronie [www.patio.nieruchomosci.pl](http://www.patio.nieruchomosci.pl)