

## Zamieszkać w otulinie lasu w Szczecinie - Szczecin, Skolwin

cena: **Zapytaj w biurze**

pow. działki: **2 251,00 m<sup>2</sup>**,



---

## opis nieruchomości

---

Uzbrojone działki budowlane w Szczecinie w otulinie lasu.

Działka z wydanym pozwoleniem na budowę.

Pozwolenie na budynek jednorodzinny o powierzchni 130m<sup>2</sup>.

Działka objęta jest planem zagospodarowania przestrzennego:

- zabudowa mieszkaniowa jednorodzinna z dopuszczeniem usług,
- maksymalna powierzchnia zabudowy: 30% działki budowlanej,
- wysokość zabudowy: do 2 kondygnacji nadziemnych, w tym druga kondygnacja użytkowa w stromym dachu, nie więcej niż 9,5 m,
- obowiązują dachy strome, minimum dwuspadowe, o spadku głównych połaci dachowych minimum 35 , z dopuszczeniem innej geometrii dachów na powierzchni maksymalnie 20 % rzutu dachu w odniesieniu do pojedynczego obiektu.

Działka posiada dostęp do drogi publicznej.

Uzbrojenie: - prąd -skrzynki ZK na działkach, - woda- przyłącza wodociągowe na działkach, - sieć gazowa przed działkami - zostały wydane warunki na przyłączenie, - kanalizacja w formie szamba lub oczyszczalni ekologicznej. - światłowód- w drodze bezpośrednio przed działkami

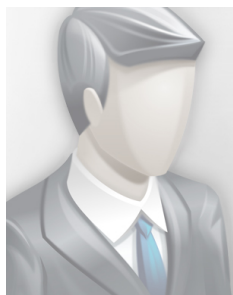
Nieruchomość gotowa do zabudowy odrazu po zakupie.

Zapraszam na prezentacje.

## szczegóły oferty

|                              |                        |                                 |   |
|------------------------------|------------------------|---------------------------------|---|
| Symbol                       | <b>439317</b>          | Symbol SWO                      | <b>439317</b>                           |
| Rodzaj nieruchomości         | <b>DZIAŁKA</b>         | Rodzaj transakcji               | <b>SPRZEDAŻ</b>                         |
| Status                       | <b>oferta aktualna</b> | Nieruchomość dostępna od        | <b>04.03.2025</b>                       |
| Cena                         | <b>285 000 PLN</b>     | Cena za m2                      | <b>127 PLN</b>                          |
| Kraj                         | <b>POLSKA</b>          | Województwo                     | <b>ZACHODNIOPOMORSKIE</b>               |
| Miejscowość                  | <b>Szczecin</b>        | Dzielnica - osiedle             | <b>Skolwin</b>                          |
| Położenie działki            | <b>ZBOCZE</b>          | Posiada warunki zabudowy        | <b>TAK</b>                              |
| Powierzchnia działki         | <b>2 251, 00 m²</b>    | Kształt działki                 | <b>PROSTOKĄT</b>                        |
| Rodzaj działki               | <b>BUDOWLANA</b>       | Forma własności działki         | <b>WŁASNOŚĆ</b>                         |
| Wartość udziału w działce    | <b>1</b>               | Rodzaj kanalizacji              | <b>PRZYDOMOWA OCZYSZCZALNIA ŚCIEKÓW</b> |
| Źródło wody                  | <b>WODA MIEJSKA,</b>   | Najbliższy basen                | <b>w pobliżu</b>                        |
| Najbliższy las               | <b>w pobliżu</b>       | Najbliższa rzeka                | <b>w pobliżu</b>                        |
| Najbliższe jezioro           | <b>w pobliżu</b>       | Najbliższy sklep                | <b>w pobliżu</b>                        |
| Najbliższy żłobek            | <b>w pobliżu</b>       | Najbliższe przedszkole          | <b>w pobliżu</b>                        |
| Najbliższa Szkoła Podstawowa | <b>w pobliżu</b>       | Komunikacja miejska             | <b>w pobliżu</b>                        |
| Najbliższa apteka            | <b>w pobliżu</b>       | Najbliższy lokal gastronomiczny | <b>w pobliżu</b>                        |
| Nr Licencji                  | <b>20405</b>           | Najbliższy klub fitness         | <b>w pobliżu</b>                        |
| Najbliższy bank              | <b>w pobliżu</b>       |                                 |   |

## kontakt do agenta



### Marcin Wieloch

tel.: 502186855  
e-mail: wieloch@patio.nieruchomosci.pl



więcej ofert na stronie [www.patio.nieruchomosci.pl](http://www.patio.nieruchomosci.pl)