

Garaż Warszewo Duńska, w budynku, zamykany 16,1 m² - Szczecin, Warszewo

cena: **Zapytaj w biurze**

pow. całkowita: **16,10 m²**,



opis nieruchomości

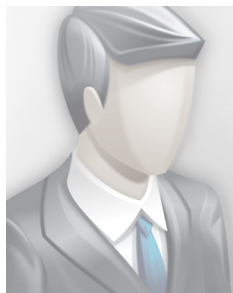
Garaż na Warszawie w podpiwniczeniu budynku blisko ulicy Duńskiej i Złotowskiej. W budynku z cegły z roku 2000. Brama wjazdowa do wszystkich garaży. Prąd bez ograniczeń.

Wjazd do garażu brama uchylną, nie jest to miejsce w hali garażowej, tylko zamykany garaż. Ogrzewanie miejskie w budynku, przez korytarze przechodzą rury grzewcze. Garaż otwierany na pilota.

szczegóły oferty

Symbol	439304	Symbol SWO	439304
Rodzaj nieruchomości	LOKAL	Rodzaj transakcji	SPRZEDAŻ
Status	oferta aktualna	Rodzaj rynku	WTÓRNY
Nieruchomość dostępna od	17.03.2026	Cena	120 000 PLN
Cena za m2	7 453 PLN	Kraj	POLSKA
Województwo	ZACHODNIOPOMORSKIE	Miejscowość	Szczecin
Dzielnica - osiedle	Warszewo	Powierzchnia całkowita	16, 10 m²
Forma własności działki	UŻ. WIECZYSTE	Rok budowy	2000
Parter	TAK	Ilość pięter	4
Garaż	TAK	Liczba miejsc parkingowych	1
Nr Licencji	151	Stan budynku	BARDZO DOBRY

kontakt do agenta



Marcin Ficek

tel.: 608674542

e-mail: ficek@patio.nieruchomosci.pl



więcej ofert na stronie www.patio.nieruchomosci.pl