
opis nieruchomości

Blisko CH TURZYN, czytelna lokalizacja.

Na sprzedaż lokal o powierzchni 34,90 m², usytuowany na najniższym poziomie przedwojennej kamienicy.

Do lokalu jest wejście bezpośrednio z ulicy (zejście po paru schodach w dół)

Lokal odświeżony, z toaletą. Ogrzewanie elektryczne. Na podłodze terakota, ściany malowane. Okna PCV

Wysokość w pierwszym pomieszczeniu 2.62 m; w drugim 2.70 m

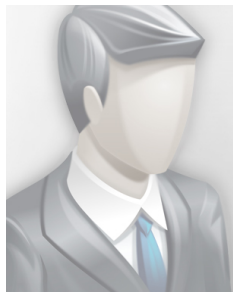
Czynsz 207,- PLN (fundusz remontowy, zimna woda, śmieci, zarząd.

Lokal do wydania od zaraz. Nadaje się na usługi

szczegóły oferty

Symbol	439223	Symbol SWO	439223
Rodzaj nieruchomości	LOKAL	Rodzaj transakcji	SPRZEDAŻ
Status	oferta aktualna	Rodzaj rynku	WTÓRNY
Cena	249 000 PLN	Cena za m2	6 241 PLN
Kraj	POLSKA	Województwo	ZACHODNIOPOMORSKIE
Miejscowość	Szczecin	Dzielnica - osiedle	Śródmieście-Centrum
Ulica	Bolesława Śmiałego	Powierzchnia całkowita	39, 90 m²
Rodzaj budynku	KAMIENICA	Rok budowy	1929
Materiał ścian	CEGŁA	Ilość pięter	4
Nr Licencji	5915	Stan budynku	DOBRY

kontakt do agenta



Marcin Ficek

tel.: 608674542

e-mail: ficek@patio.nieruchomosci.pl



więcej ofert na stronie www.patio.nieruchomosci.pl