

Wynajmę utwardzony plac wraz z halą - Szczecin, Pomorzany

cena: **Zapytaj w biurze**

pow. całkowita: **200,00 m²**, pow. działki: **2 115,00 m²**,



opis nieruchomości

Do wynajęcia plac utwardzony płytami betonowymi o powierzchni 2115m². Na placu posadowiona jest hala stalowa o pow. 200m² (20m X 10m) i 4m wysokości, pokryta plandeką. Brama wjazdowa do hali : wysokość 3,5m na 5m. W hali jest prąd i zainstalowano monitoring. Plac znajduje się na terenie przemysłowym. Teren jest ogrodzony, oświetlony. W bliskiej odległości znajduje się zaplecze socjalne. Możliwy dojazd TIR.

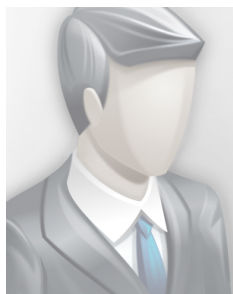
Dodatkowo płatne: prąd, monitoring, VAT.

Zapraszam na prezentację.

szczegóły oferty

Symbol	438365	Symbol SWO	438365
Rodzaj nieruchomości	OBIEKT	Rodzaj transakcji	WYNAJEM
Status	oferta aktualna	Rodzaj rynku	WTÓRNY
Cena	7 000 PLN	Cena za m2	35 PLN
Kraj	POLSKA	Województwo	ZACHODNIOPOMORSKIE
Miejscowość	Szczecin	Dzielnica - osiedle	Pomorzany
Powierzchnia całkowita	200, 00 m²	Powierzchnia działki	2 115, 00 m²
Kształt działki	PROSTOKĄT	Forma własności działki	UŻ. WIECZYSTE
Rok budowy	2025	Energia elektryczna	TAK
Rodzaj ogrodzenia	METALOWE	Stan budynku	BARDZO DOBRY

kontakt do agenta



Marcin Wieloch

tel.: 502186855

e-mail: wieloch@patio.nieruchomosci.pl



więcej ofert na stronie www.patio.nieruchomosci.pl