

## Wynajmę utwardzony plac wraz z halą - Szczecin, Pomorzany

cena: **Zapytaj w biurze**

pow. działki: **2 115,00 m<sup>2</sup>**,



---

### **opis nieruchomości**

---

Do wynajęcia plac utwardzony płytami betonowymi o powierzchni 2115m<sup>2</sup>. Na placu posadowiona jest hala stalowa o pow. 200m<sup>2</sup> ( 20m X 10m ) i 4m wysokości, pokryta plandeką. Brama wjazdowa do hali : wysokość 3,5m na 5m. W hali jest prąd i zainstalowano monitoring. Plac znajduje się na terenie przemysłowym. Teren jest ogrodzony, oświetlony. W bliskiej odległości znajduje się zaplecze socjalne. Możliwy dojazd TIR.

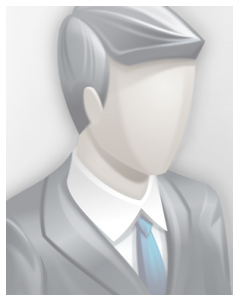
Dodatkowo płatne: prąd, monitoring, VAT.

Zapraszam na prezentację.

## szczegóły oferty

Symbol	<b>438364</b>	Symbol SWO	<b>438364</b>
Rodzaj nieruchomości	<b>DZIAŁKA</b>	Rodzaj transakcji	<b>WYNAJEM</b>
Status	<b>oferta aktualna</b>	Cena	<b>7 000 PLN</b>
Cena za m2	<b>3 PLN</b>	Kraj	<b>POLSKA</b>
Województwo	<b>ZACHODNIOPOMORSKIE</b>	Miejscowość	<b>Szczecin</b>
Dzielnica - osiedle	<b>Pomorzany</b>	Położenie działki	<b>TEREN PŁASKI</b>
Powierzchnia działki	<b>2 115, 00 m<sup>2</sup></b>	Kształt działki	<b>PROSTOKĄT</b>
Rodzaj działki	<b>USŁUGOWA</b>	Forma własności działki	<b>UŻ. WIECZYSTE</b>

## kontakt do agenta



### Marcin Wieloch

tel.: 502186855  
e-mail: wieloch@patio.nieruchomosci.pl



więcej ofert na stronie [www.patio.nieruchomosci.pl](http://www.patio.nieruchomosci.pl)