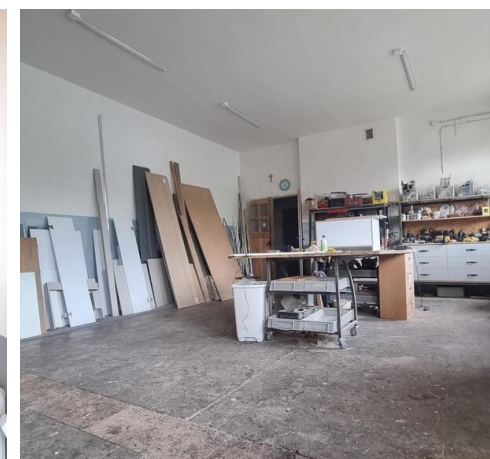
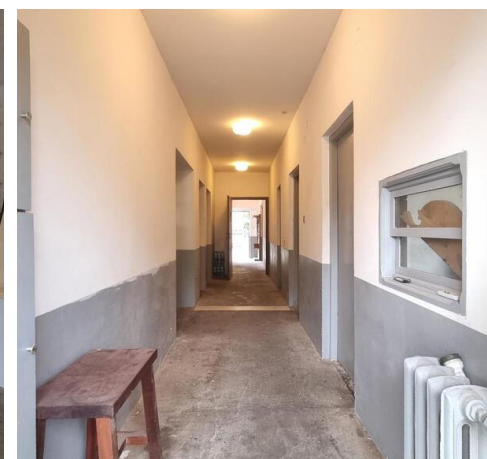


Wolnostojący obiekt usługowy z funkcją mieszkalną. - Szczecin, Pomorzany

cena: **Zapytaj w biurze**

liczba pokoi: **5**, pow. całkowita: **380,00 m²**, pow. działki: **729,00 m²**,



opis nieruchomości

Obiekt wolnostojący o charakterze handlowo- usługowym dodatkowo z funkcją mieszkalną położony w południowej części Szczecina, na granicy Gumieniec i Pomorzan. Doskonały dojazd do trasy S3 i na granicę oraz do centrum Szczecina i dalej do Polic. Lokalizacja idealna do prowadzenia działalności gospodarczej i do wygodnego mieszkania. Mile widziane mieszkanie w rozliczeniu.

Nieruchomość na parterze jest w całości przeznaczona do prowadzenia działalności gospodarczej (aktualnie zakład stolarski), piętro i poddasze użytkowe pełni funkcję mieszkalną. Cały obiekt o powierzchni całkowitej około 380 m².

Parter budynku o powierzchni użytkowej 202,66 m² składa się z:

- pracowni do obróbki mechanicznej z dużą bramą wychodzącą na podwórze
- pracowni do obróbki ręcznej
- magazynu
- biura
- szatni
- łazienki
- pomieszczenia socjalnego
- korytarza
- wiatrołapu

Część mieszkalną o powierzchni użytkowej 103,99 m², znajdującą się na piętrze i poddaszu tworzą:

Piętro:

- salon z kominkiem
- otwarta kuchnia z jadalnią i wyjściem na balkon
- sypialnia z garderobą
- pokój
- łazienka
- korytarz z szafą
- piękny zadaszony taras od strony podwórza

Poddasze:

- pokój
- sypialnia
- garderoba
- korytarz

Część warsztatowa jest gotowa na kontynuowania działalności w oparciu o jej obecny profil, jednak bez przeszkód można wykorzystać ją do prowadzenia innego biznesu.

Część mieszkalna jest nietuzinkową i zjawiskową nieruchomością w której dominuje drewno w różnych jego odsłonach. Użyte do wykończenia materiały są wyselekcjonowane a meble przeważnie wykonane na wymiar. Duszą i centralnym miejscem domu jest jadalnia z otwartą kuchni, gdzie spotykają się domownicy. Do relaksu służą salon i duży, zadaszony taras. Ostatni poziom jest prywatną przestrzenią właścicieli.

Na podwórzu jest miejsce do odpoczynku oraz do zaparkowania kilku aut. Właściciele postawili tam także szklarnię która daje im własne plony.

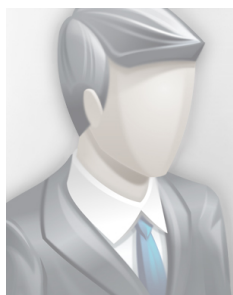
Teren ogrodzony, przed posesją jest miejsce do manewrowania samochodem ciężarowym.

Zapraszam do wirtualnego spaceru oraz do obejrzenia nieruchomości na żywo. Cena i wydanie do uzgodnienia. Z chęcią odpowiem na pytania dotyczące tej nieruchomości.

szczegóły oferty

Symbol	437827	Symbol SWO	437827
Rodzaj nieruchomości	OBIEKT	Rodzaj transakcji	SPRZEDAŻ
Status	oferta aktualna	Rodzaj rynku	WTÓRNY
Cena	1 449 000 PLN	Cena za m2	4 076 PLN
Kraj	POLSKA	Województwo	ZACHODNIOPOMORSKIE
Miejscowość	Szczecin	Dzielnica - osiedle	Pomorzany
Powierzchnia całkowita	380, 00 m²	Powierzchnia działki	729, 00 m²
Rodzaj budynku	BIUROWIEC	Rok budowy	1989
Materiał ścian	BLOCZKI BETONOWE	Ilość pięter	2
Podpiwniczenie /piwnica	PIWNICA	Energia elektryczna	TAK
Klimatyzacja	TAK	Internet	TAK
Ogrodzenie	PEŁNE	Nr Licencji	319
Stan budynku	BARDZO DOBRY		

kontakt do agenta



Marcin Ficek

tel.: 608674542

e-mail: ficek@patio.nieruchomosci.pl



więcej ofert na stronie www.patio.nieruchomosci.pl