

Garaż na sprzedaż Warszewo - Szczecin, Warszewo

cena: **Zapytaj w biurze**

pow. całkowita: **17,91 m²**,



opis nieruchomości

Na sprzedaż garaż o powierzchni 17,91 m², znajdujący się w dzielnicy Warszewo przy ul. Jaworzynki.

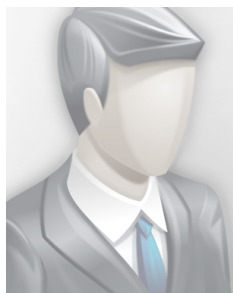
Wjazd do garażu bramą otwieraną na pilota, dodatkowo sam garaż zamykany bramą metalową.
Spora powierzchnia garażu blisko 18 m², pozwala na swobodne parkowanie nawet większych rozmiarów samochodów, przy czym nadal pozostaje dużo miejsca na przechowywanie.

Zapraszam do kontaktu.

szczegóły oferty

Symbol	437722	Symbol SWO	437722
Rodzaj nieruchomości	OBIEKT	Rodzaj transakcji	SPRZEDAŻ
Status	oferta aktualna	Rodzaj rynku	WTÓRNY
Cena	119 000 PLN	Cena za m2	6 644 PLN
Kraj	POLSKA	Województwo	ZACHODNIOPOMORSKIE
Miejscowość	Szczecin	Dzielnica - osiedle	Warszewo
Powierzchnia całkowita	17, 91 m²	Rodzaj obiektu	GARAŻ
Rok budowy	2010	Energia elektryczna	TAK
Stan budynku	BARDZO DOBRY		

kontakt do agenta



Marcin Ficek

tel.: 608674542

e-mail: ficek@patio.nieruchomosci.pl



więcej ofert na stronie www.patio.nieruchomosci.pl