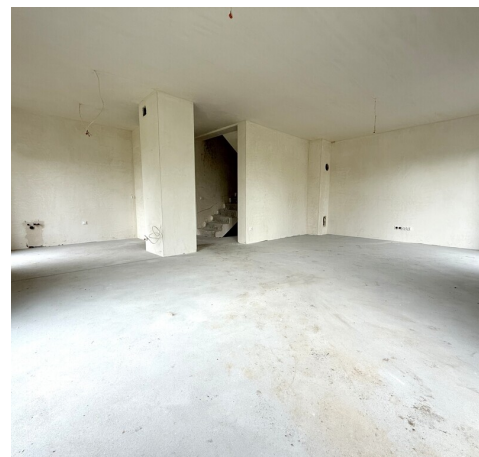


Mierzyn Bliźniak 5 pok + garaż + działka 550m² - Mierzyn

cena: **Zapytaj w biurze**

liczba pokoi: **5**, pow. całkowita: **153,60 m²**, pow. działki: **550,00 m²**,



opis nieruchomości

Na sprzedaż nowoczesny, komfortowy bliźniak w stanie deweloperskim na Mierzynie

Dom oddzielony od sąsiada podwójną ścianą nośną z dylatacją styropianu pomiędzy (24+5+24).
Nieruchomość, wybudowana gotowa do wydania, posadowiona na działce o powierzchni ok. 550m²

Standard wykończenia:

- ogrzewanie i ciepła woda - piec gazowy z zamkniętą komorą spalania
 - ogrzewanie podłogowe na parterze i w łazience piętrze (w sypialniach na piętrze grzejniki panelowe)
 - w salonie system kominowy, możliwość zamontowania kominka
 - okna i drzwi tarasowe PCV, 3 szybowe

 - drzwi wejściowe w kolorze antracytowym
 - rozprowadzona instalacje: wodno-kanalizacyjna, elektryczna
 - rozprowadzona instalacja internetowa i R-TV.

 - schody na piętro, wylewane żelbetowe
 - schody strychowe drewniane, składane
 - sufit poddasza, płyty karton-gips zatarte na łączeniach

 - ściany konstrukcyjne murowane z porotheremu 24cm , ocieplone styropianem 18 cm.
 - elewacja - tynk mineralny barwiony w masie z elementami płytki klinkierowej .

 - dachówka ceramiczna, w kolorze antracyt
 - rury i rynny PCV w kolorze antracytowym
 - tynki wewnętrzne gipsowe

 - brama garażowa segmentowa, elektryczna na pilota
 - ujęcie wody zewnętrzne / ogrodowe

 - taras oraz podjazd do garażu z ozdobnej kostki brukowej
 - ogrodzenie front murowany z przęsłami ozdobnymi z bramą przesuwną ,ogród wydzielony z paneli systemowych,
- Na powierzchnię 156,7 m² składają się,
- na parterze :
- salon z jadalnią o pow. 34 m²
 - kuchnia o pow 7,35 m²
 - łazienka z toaletą o pow. 4,4 m²
 - pom. gospodarcze o pow. 3,8 m²
 - garaż o pow. 17,95m²
 - schody o pow. 5,8m²
 - hol o pow. 9,9m²
- Piętro :
- pokój o pow. 15,1 m² z garderobą o pow. 5,4m²

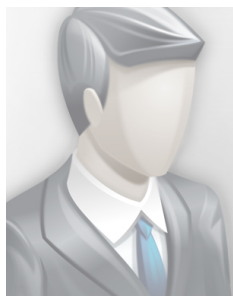
- pokój o pow. 15,6 m²
- pokój o pow. 12,65 m²
- gabinet o pow. 9,2 m²
- łazienka o pow. 5,2 m²
- hol o pow. 5,6 m²

Bardzo dobra lokalizacja, blisko do sklepów, a zaraz ciche spokojne miejsce.
Zapraszam na prezentację.

szczegóły oferty

Symbol	436570	Symbol SWO	436570
Rodzaj domu	BLIŹNIACZY	Stan budynku	DEWELOPERSKI
Rodzaj nieruchomości	DOM	Rodzaj transakcji	SPRZEDAŻ
Status	oferta aktualna	Rodzaj rynku	PIERWOTNY
Nieruchomość dostępna od	15.10.2025	Cena	1 240 000 PLN
Cena za m2	8 073 PLN	Kraj	POLSKA
Województwo	ZACHODNIOPOMORSKIE	Miejscowość	Mierzyn
Położenie działki	TEREN ZRÓŻNICOWANY	Powierzchnia całkowita	153, 60 m²
Powierzchnia działki	550, 00 m²	Kształt działki	PROSTOKĄT
Powierzchnia użytkowa	153, 60 m²	Rok budowy	2025
Standard	DEWELOPERSKI	Materiał ścian	PUSTAK
Typ kuchni	Z OKNEM	Liczba łazienek	2
Liczba pokoi	5	Powierzchnie pokoi	15, 6+15+12, 65+9, 2 m²
Źródło c.w.	GAZOWY 2-OBIEGOWY,	Ogrzewanie	C.O. GAZOWE,
Energia elektryczna	TAK	Napięcie 400V (siła)	TAK
Podłączony gaz	TAK	Rodzaj kanalizacji	SZAMBO
Źródło wody	WODA MIEJSKA,	Alarm	TAK
Domofon	TAK	Rodzaj okien	PLASTIKOWE,
Pokrycie dachu	DACHÓWKA	Rodzaj podłogi	BETON,
Rodzaj ogrodzenia	MIESZANE	Garaż	TAK
Miejsc garażowych	1	Ogródek	TAK
Garderoba	TAK	Kominek	TAK
Powierzchnie tarasów	25 m²	Najbliższy las	w pobliżu
Najbliższy sklep	w pobliżu	Najbliższe przedszkole	w pobliżu
Najbliższa Szkoła Podstawowa	w pobliżu	Komunikacja miejska	w pobliżu
Najbliższa apteka	w pobliżu	Nr Licencji	27249

kontakt do agenta



Marcin Ficek

tel.: 608674542

e-mail: ficek@patio.nieruchomosci.pl



więcej ofert na stronie **www.patio.nieruchomosci.pl**