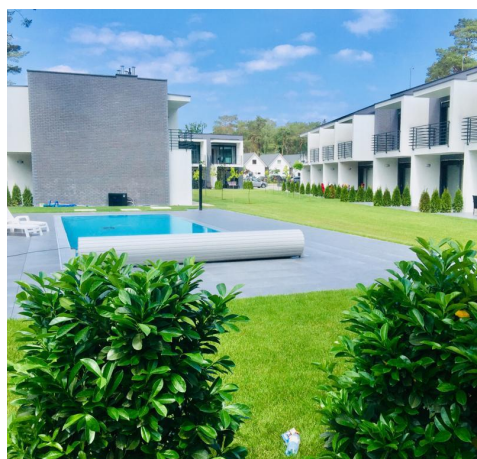
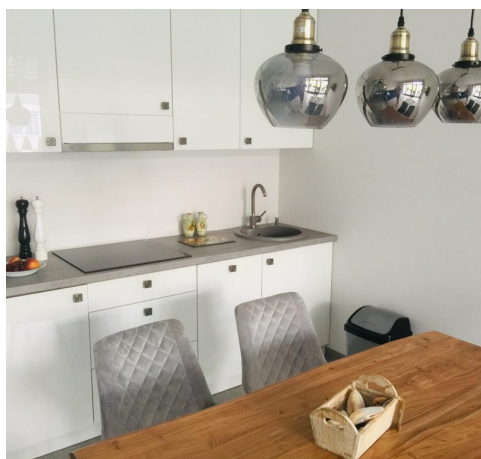


## apartament nad morzem z basenem - Pobierowo

cena: **Zapytaj w biurze**

liczba pokoi: **3**, pow. całkowita: **58,00 m<sup>2</sup>**, pow. działki: **50,00 m<sup>2</sup>**,



---

## opis nieruchomości

---

Komfortowy 3 pokojowy apartament (58m<sup>2</sup>) w obiekcie Aprum Apartments położony w kurorcie turystycznym w Pobierowie.

Nieruchomość położona jest na zamkniętym, ogrodzonym i monitorowanym terenie.

Segment bezpośrednio przy basenie z podgrzewaną wodą.

Na parterze pomieszczenia dzienne : salon z aneksem kuchennym, łazienkę, przedpokój oraz drewniane schody prowadzące na 2 poziom. Z salonu wyjście na taras. Doskonałe doświetlenie wnętrza zapewniają duże, bezprogowe okna podłogowe, a dla zapewnienia odpowiedniej prywatności automatycznie sterowane żaluzje oraz system alarmowy. Ogrzewanie podłogowe gazowe na całej powierzchni apartamentu. Drzwi zewnętrzne i wewnętrzne drewniane.

Na piętrze znajdują się 2 sypialnie z balkonami i łazienka z prysznicem, korytarz.

Czynsz 500 zł, ogrzewanie i ciepła woda z pieca gazowego.

Odległość ważnych miejsc od obiektu : Pobierowo Beach - 900 metrów, Plaża w Łukęcinie 2,1 km,

Miejsce postojowe w cenie.

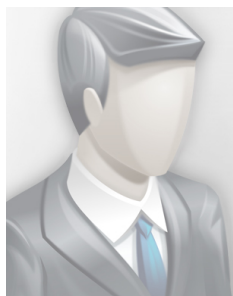
Cena netto , należy doliczyć 8 % vat.

Pobierowo to znana , nadbałtycka miejscowość wypoczynkowa otoczona przepięknie pachnącymi lasami sosnowymi. Mieszczą się w niej liczne hotele, pensjonaty i ośrodki SPA. Morski klimat sąsiaduje to z czystymi i szerokimi plażami, piaszczystymi wydymami, klifami i ukwieconymi , zadbanymi ulicami miasteczka.

## szczegóły oferty

Symbol	<b>412463</b>	Symbol SWO	<b>412463</b>
Rodzaj domu	<b>SZEREGOWIEC</b>	Wyposażenie łazienki (wykaz)	<b>PRYSZNIC</b>
Stan budynku	<b>IDEALNY</b>	Rodzaj nieruchomości	<b>DOM</b>
Rodzaj transakcji	<b>SPRZEDAŻ</b>	Status	<b>oferta aktualna</b>
Rodzaj rynku	<b>WTÓRNY</b>	Nieruchomość dostępna od	<b>21.05.2024</b>
Cena	<b>1 100 000 PLN</b>	Cena za m2	<b>18 966 PLN</b>
Kraj	<b>POLSKA</b>	Województwo	<b>ZACHODNIOPOMORSKIE</b>
Powiat	<b>gryficki</b>	Gmina	<b>Rewal</b>
Miejscowość	<b>Pobierowo</b>	Powierzchnia całkowita	<b>58, 00 m<sup>2</sup></b>
Powierzchnia działki	<b>50, 00 m<sup>2</sup></b>	Powierzchnia użytkowa	<b>58, 00 m<sup>2</sup></b>
Rok budowy	<b>2020</b>	Standard	<b>IDEALNY</b>
Materiał ścian	<b>YTONG</b>	Typ kuchni	<b>ANEKS KUCHENNY</b>
Liczba pokoi	<b>3</b>	Ilość pięter	<b>1</b>
Energia elektryczna	<b>TAK</b>	Podłączony gaz	<b>TAK</b>
Alarm	<b>TAK</b>	Monitoring	<b>TAK</b>
Rodzaj okien	<b>ALUMINIOWE</b>	Pokrycie dachu	<b>INNE</b>
Garaż	<b>TAK</b>	Basen	<b>TAK</b>
Ilość balkonów	<b>2</b>	Taras	<b>TAK</b>
Ilość tarasów	<b>1</b>	Nr Licencji	<b>6144</b>

## kontakt do agenta



### Marcin Wieloch

tel.: 502186855  
e-mail: wieloch@patio.nieruchomosci.pl

