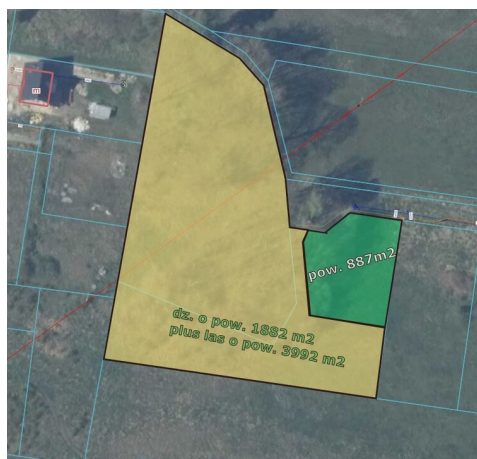


ATRAKCYJNA DZIAŁKA BUDOWLANA NA SPRZEDAŻ z LASEM - Kliniska Wielkie

cena: **Zapytaj w biurze**

pow. działki: **5 874,00 m²**,



opis nieruchomości

OFERTA DOSTĘPNA TYLKO U NAS!!!

Zapraszamy Państwa do zapoznania się z atrakcyjną ofertą sprzedaży działki budowlanej z lasem.

Prezentowana nieruchomość o pow. 5874 m², położona jest w kompleksie działek w miejscowości Kliniska Wielkie.

W skład nieruchomości wchodzi 2 działki. Działka przeznaczona pod zabudowę o pow. 1882 m² plus działka o użytku Ls o pow. 3992 m².

Dla działki istnieje możliwość uzyskania decyzji o warunkach zabudowy polegającej na budowie: BUDYNKU MIESZKALNEGO JEDNORODZINNEGO.

PRZEWIDYWANE PARAMETRY ZABUDOWY:

- zabudowa wolnostojąca, otynkowana, max dwukondygnacyjna,
- wskaźnik dla nowej zabudowy do 15%,
- szerokość elewacji frontowej w przedziale od 12m do 18m,
- kąt nachylenia dachu - dach stromy wielospadowy 30 - 45 stopni,
- dostęp do drogi publicznej - pośredni przez drogę wewnętrzną, w cenie nabycie udziału.

Na życzenie klienta istnieje możliwość uzyskania warunków zabudowy.

UZBROJENIE TERENU:

- prąd - przy działce w drodze wewnętrznej,
- woda - przy działce w drodze wewnętrznej,
- gaz - przy działce w drodze wewnętrznej,
- kanalizacja - w drodze publicznej gminnej - do czasu wybudowania dopuszcza się szczelny zbiornik bezodpływowy lub przydomowa oczyszczalnia ścieków.

ODLEGŁOŚĆ OD:

- Szczecina - 25 km,
- Goleniowa - 15 km,
- Świnoujście - 80 km,
- Berlina - 170 km.

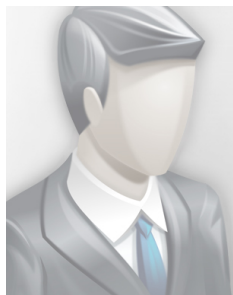
Oferta idealna dla osób marzących o domu w cichej i spokojnej okolicy z bardzo dobrą lokalizacją.

ZAPRASZAMY NA PREZENTACJĘ.

szczegóły oferty

Symbol	434660	Symbol SWO	434660
Rodzaj nieruchomości	DZIAŁKA	Rodzaj transakcji	SPRZEDAŻ
Status	oferta aktualna	Cena	299 000 PLN
Cena za m2	51 PLN	Kraj	POLSKA
Województwo	ZACHODNIOPOMORSKIE	Miejscowość	Kliniska Wielkie
Położenie działki	TEREN PŁASKI	Powierzchnia działki	5 874, 00 m²
Kształt działki	PROSTOKĄT	Rodzaj działki	BUDOWLANA
Forma własności działki	WŁASNOŚĆ	Droga dojazdowa	CICHA ULICA
Energia elektryczna	TAK	Podłączony gaz	TAK
Najbliższa Szkoła Podstawowa	w pobliżu	Najbliższa stacja PKP	w pobliżu
Najbliższe lotnisko	w pobliżu	Najbliższa apteka	w pobliżu
Najbliższy lokal gastronomiczny	w pobliżu	Nr Licencji	24070

kontakt do agenta



Marcin Ficek

tel.: 608674542

e-mail: ficek@patio.nieruchomosci.pl



więcej ofert na stronie www.patio.nieruchomosci.pl