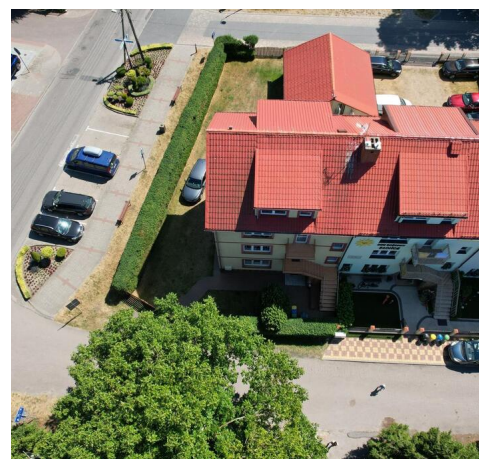


## Pensjonat I 200 m od plaży! I Pobierowo - Pobierowo

cena: **Zapytaj w biurze**

liczba pokoi: **11**, pow. całkowita: **240,05 m<sup>2</sup>**, pow. działki: **417,00 m<sup>2</sup>**,



## opis nieruchomości

Na sprzedaż budynek mieszkalny jednorodzinny w zabudowie szeregowej (segment skrajny) funkcjonujący jako pensjonat, położony w popularnej nadmorskiej miejscowości Pobierowo. W odległości ok. 200 m zejście na plażę!

### NIERUCHOMOŚĆ:

Budynek o powierzchni użytkowej 240,05 m<sup>2</sup> składa się z 4 kondygnacji, w tym:

- parter - 2 pokoje, kuchnia, łazienka, WC, kotłownia, 2 schowki, przedpokój, wiatrołap;
- 1. piętro - 3 pokoje z łazienkami, korytarz;
- 2. piętro - 3 pokoje z łazienkami, WC, korytarz;
- poddasze użytkowe - 3 pokoje z łazienkami, korytarz.

Niektóre z pokoi posiadają balkon. Mieszkanie na parterze (część prywatna właściciela) posiada wyjście na taras i ogród.

Na terenie działki znajduje się budynek garażowy z oddzielnym pomieszczeniem i łazienką. Istnieje możliwość adaptacji budynku na mieszkanie lub dodatkowy pokój gościnny.

### MEDIA I OPŁATY:

Dostępne media: prąd, gaz, woda, kanalizacja. Internet radiowy.

Ogrzewanie nieruchomości i ciepła woda z pieca gazowego dwuobiegowego.

Płatne media: prąd, gaz, woda, wywóz nieczystości, ścieki - według zużycia.

Roczny podatek od nieruchomości w wysokości ok. 2.100 zł.

### BUDYNEK i OKOLICA:

- budynek niepodpiwniczony;
- oddany do użytku w 1995 r.;
- w średnim standardzie;
- stan wizualny i techniczny dobry, nieruchomość zadbana;
- okna PCV, drzwi wejściowe antywłamaniowe;
- budynek wykonany w technologii tradycyjnej (murowany);
- dach dwuspadowy, pokryty dachówką;
- lokalizacja i sąsiedztwo bardzo korzystne;
- istnieje możliwość parkowania w garażu oraz na terenie działki;
- w okolicy dużo ogólnodostępnych miejsc postojowych.

### DZIAŁKA:

- działka o powierzchni 417 m<sup>2</sup>;
- płaska, kształt nieregularny, zbliżony do trapezu;
- zabudowana budynkami - mieszkalnym i garażowym, ozdobiona krzewami, ogrodzona;
- wykonane chodniki i podjazdy;
- Teren działki uzbrojony w sieci: elektryczną, gazową, wodną i kanalizacyjną;
- dojazd do nieruchomości drogą asfaltową; bezpośredni dostęp do drogi publicznej.

### LOKALIZACJA:

Bardzo dobra, spokojna i korzystna lokalizacja z szybkim dostępem do plaży (ok. 200 m). W pobliżu

wszystkie udogodnienia - punkty handlowo-usługowe, restauracje, apteki, atrakcje turystyczne, czy miejsca rekreacji. Nieco dalej dyskonty i tereny leśne.

Dogodny i szybki dojazd do sąsiadujących miejscowości nadmorskich - Łukęcin (ok. 5,6 km), Rewal (ok. 6,9 km).

#### DLA KOGO JEST TA NIERUCHOMOŚĆ:

Dla inwestorów i deweloperów. Idealna pod inwestycję na wynajem krótkoterminowy (sezonowy oraz całoroczny) dla turystów lub pracowników.

Sąsiadujące szeregowce są również na sprzedaż, co stwarza możliwość większej inwestycji i może stanowić ciekawą propozycję dla deweloperów!

#### DLACZEGO WARTO KUPIĆ TĘ NIERUCHOMOŚĆ?

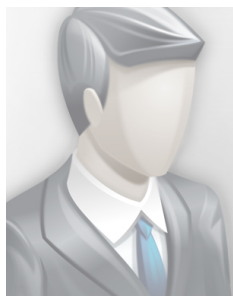
- ciche i spokojne miejsce, jednocześnie blisko morza i atrakcji turystycznych;
- duże możliwości aranżacyjne i dobry pomysł na wieloletni biznes;
- świetna inwestycja dla przedsiębiorców i deweloperów;
- konkurencyjna cena - jedna z najniższych w Pobierowie!

Serdecznie polecam i zapraszam na prezentację!

## szczegóły oferty

Symbol	<b>434604</b>	Symbol SWO	<b>434604</b>
Rodzaj domu	<b>SZEREGOWIEC</b>	Najbliższy plac zabaw	<b>w pobliżu</b>
Stan budynku	<b>DOBRY</b>	Rodzaj nieruchomości	<b>DOM</b>
Rodzaj transakcji	<b>SPRZEDAŻ</b>	Status	<b>oferta aktualna</b>
Rodzaj rynku	<b>WTÓRNY</b>	Nieruchomość dostępna od	<b>11.07.2025</b>
Cena	<b>1 649 000 PLN</b>	Stara cena	<b>1-699-000-PLN</b>
Cena za m2	<b>6 869 PLN</b>	Kraj	<b>POLSKA</b>
Województwo	<b>ZACHODNIOPOMORSKIE</b>	Miejscowość	<b>Pobierowo</b>
Ulica	<b>ul. Mickiewicza</b>	Położenie działki	<b>TEREN PŁASKI</b>
Powierzchnia całkowita	<b>240, 05 m<sup>2</sup></b>	Powierzchnia działki	<b>417, 00 m<sup>2</sup></b>
Kształt działki	<b>TRAPEZ</b>	Powierzchnia użytkowa	<b>240, 05 m<sup>2</sup></b>
Forma własności działki	<b>WŁASNOŚĆ</b>	Rok budowy	<b>1995</b>
Materiał ścian	<b>CEGŁA</b>	Typ kuchni	<b>ODDZIELNA</b>
Liczba łazienek	<b>10</b>	Liczba WC	<b>2</b>
Liczba pokoi	<b>11</b>	Ilość pięter	<b>3</b>
Umeblowanie	<b>NA ŻYCZENIE</b>	Źródło c.w.	<b>GAZOWY 2-OBIEGOWY,</b>
Ogrzewanie	<b>C.O. GAZOWE,</b>	Rodzaj kanalizacji	<b>MIEJSKA</b>
Źródło wody	<b>WODA MIEJSKA,</b>	Alarm	<b>TAK</b>
Rodzaj okien	<b>PLASTIKOWE,</b>	Pokrycie dachu	<b>DACHÓWKA</b>
Rodzaj podłogi	<b>TERAKOTA, PANELE,</b>	Rodzaj ogrodzenia	<b>MIESZANE</b>
Garaż	<b>TAK</b>	Typ garażu	<b>WOLNOSTOJĄCY</b>
Miejsz garażowych	<b>1</b>	Najbliższy basen	<b>w pobliżu</b>
Najbliższy las	<b>w pobliżu</b>	Najbliższe morze	<b>w pobliżu</b>
Najbliższy sklep	<b>w pobliżu</b>	Najbliższa Szkoła Podstawowa	<b>w pobliżu</b>
Najbliższy przystanek PKS	<b>w pobliżu</b>	Komunikacja miejska	<b>w pobliżu</b>
Najbliższa apteka	<b>w pobliżu</b>	Najbliższy lokal gastronomiczny	<b>w pobliżu</b>
Nr Licencji	<b>28146</b>		

## kontakt do agenta



## **Marcin Wieloch**

tel.: 502186855

e-mail: wieloch@patio.nieruchomosci.pl



więcej ofert na stronie **[www.patio.nieruchomosci.pl](http://www.patio.nieruchomosci.pl)**